



2008

-

2009

programm

s k i - a l p i n
s k i - l a n g l a u f
s n o w b o a r d
n o r d i c w a l k i n g
s k i - g y m n a s t i k
l a u f t r e f f
b u c k e l p i s t e
r o l l s k i

Ski-Club Wiesloch e.V. Eintrittsantrag



Ich beantrage hiermit meinen Beitritt als Mitglied:

Name: _____

Vorname: _____ Geb.D.: _____

Ehefrau: _____ Geb.D.: _____

Kind: _____ Geb.D.: _____

Kind: _____ Geb.D.: _____

Kind: _____ Geb.D.: _____

Wohnort: _____

Straße: _____

Tel. : _____

Email : _____

Tag des Eintritts: _____

Datum _____ Unterschrift _____

Ich möchte eine Vereinsatzung erhalten ja nein

Die Clubsatzung und die daraus entstehenden Verpflichtungen erkenne ich an.
Bei Jugendlichen ist die Unterschrift des gesetzlichen Vertreters zum Mitgliedsbeitritt notwendig.

Beide Abschnitte unterschreiben und an den Ski-Club Wiesloch e.V.,
Geschäftsstelle, Postfach 1501, 69156 Wiesloch, senden.



Ich bin ein SCW'ler, warum?

Weil ich in erster Linie ein Ski-Fan bin und weil es beim SCW immer recht fröhlich und locker auf den Pisten und Loipen zugeht. Darüber hinaus wird beim SCW noch vieles mehr angeboten: laufen, radeln, wandern. Wir feiern zusammen und halten uns gemeinsam fit beim Konditionstraining, Trimm-Trab oder Kindertraining. Und das alles von 3 bis 99 Jahre.

Wie werde ich SCW'ler?

Indem ich beim SCW ganz ungezwungen reinschnuppere (kostenlos), teste und danach rasch obige Anmeldeformulare ausfülle und unterschrieben an die SCW-Geschäftsstelle sende.

Unsere Bankverbindungen sind:
Sparkasse Heidelberg, Kto-Nr. 50080374, BLZ 67250020
Volksbank Wiesloch, Kto-Nr. 22000608, BLZ 67292200

Das Geschäftsjahr des SCW dauert vom
1. Oktober bis zum 30. September des folgenden Jahres.
Die Kündigungsfrist beträgt 6 Wochen zum 30. September.

Ski-Club Wiesloch e.V.
Geschäftsstelle
Postfach 1501
69156 Wiesloch
www.ski-club-wiesloch.de



Herausgeber: Ski-Club Wiesloch e.V., Postfach 1501, 69156 Wiesloch
Redaktion: Dieter Leuchtenberger ☎06221/315650
Auflage: 1000 Exemplare

Bankeinzugs-Ermächtigung für O Mitgliedsbeiträge O Kurs-Nr. _____



Ich bitte Sie, die anfallenden Clubbeiträge über

mein Konto-Nr.: _____

bei dem Kreditinstitut: _____

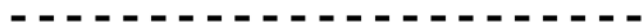
BLZ: _____ jeweils jährlich einzuziehen.

Kontoinhaber: _____

Name des SCW-Mitgliedes: _____

Wohnort: _____ Str.: _____

Datum _____ Unterschrift _____



An die (Name der Sparkasse oder Bank)

Betr.: Bankeinzug

Ich bitte Sie, bis auf Widerruf die vom Ski-Club Wiesloch e.V. vorgelegten Beitragsrechnungen jeweils zu Lasten meines Kontos-Nr.

_____ einzulösen.

Datum _____ Unterschrift _____

Jahresbeiträge:

Jugendliche bis 18 Jahre	Euro 11,-
Schüler über 18 Jahre, Studenten, Wehrpflichtige und Auszubildende	Euro 21,-
Erwachsene (Einzelmitgliedschaft)	Euro 31,-
Familienmitgliedschaft (Eltern u. Kinder unter 18 Jahren)	Euro 49,-

Aufnahmegebühr:

Jugendliche bis zu 18 Jahren	Euro 6,-
Erwachsene	Euro 11,-

Mi	1	
Do	2	
Fr	3	Tag der Deutschen Einheit
Sa	4	
So	5	
Mo	6	
Di	7	
Mi	8	
Do	9	
Fr	10	
Sa	11	
So	12	Herbst-Wanderung
Mo	13	
Di	14	
Mi	15	
Do	16	
Fr	17	Mitgliederversammlung Gasthaus Adler, Balzfeld
Sa	18	
So	19	
Mo	20	
Di	21	
Mi	22	
Do	23	
Fr	24	
Sa	25	Trainingscamp Kaprun ▼
So	26	
Mo	27	
Di	28	
Mi	29	
Do	30	
Fr	31	Trainingscamp Kaprun ▲



Essenpreis

Haustechnik

**Kompetenz in Sachen
Haustechnik aus einer Hand !**

-  Heizungstechnik
-  Sanitärtechnik
-  Solartechnik
-  Kundendienst
-  Selbstbausätze
-  SB - Fachmarkt
-  Bädergalerie

Tel. (07253) 9299-0
Justus-von-Liebig-Straße 8
76684 Östringen

SCW-Mitgliederversammlung 2008 mit Spanferkelessen

Wo? Gasthaus Adler, Horrenberg-Balzfeld

Wann? Freitag, 17. Oktober, 19.00 Uhr

Die SCW-Mitglieder treffen sich im Gasthaus Adler in Horrenberg-Balzfeld zur alljährlichen Mitgliederversammlung. Neben Auskünften über das SCW-Geschehen im abgelaufenen Geschäftsjahr werden wir z. B. ausführlich über die Erfolge unserer Sportler berichten und vieles mehr...
Also nichts wie hin!

Oktober 2008



Die Mädchen und Jungen des Miramar-Besuchs 2008



7. Herbstwanderung für die ganze Familie

Termin: 12.10.2008

Waldwanderung um Bammental.
Abschluss in der Taverna Seeblick.

Treffpunkt: 9.45 Uhr, Parkplatz bei der Sporthalle
Wiesloch-Baiertal

Abfahrt: 10.00 Uhr, gemeinsame Fahrt nach Bammental

Wanderstrecke: ca. 11 km

Die Wanderung findet bei fast jedem Wetter statt.

Für die Platzreservierung bitte kurze telefonische
Anmeldung bis zum 7.10.2008 bei Gabriela Berberich
unter 06222-772130, 0178-1682327
oder E-mail: berberich.3999@t-online.de.



SKIBASAR 2008

mit Kaffee, Kuchen und Autoschau

AUTO-OSWALD

Toyota in Wiesloch (Eichelweg neben miniMal)

Am **8. November 2008**

Was Wintersportartikel und flotte Bekleidung

Annahme 10 bis 12 Uhr

Verkauf 13.30 bis 15.30 Uhr

Rückgabe ab 15.30 Uhr

Ende 16.30 Uhr

Der Skibasar soll die Möglichkeit bieten, gebrauchte Wintersportartikel zu kaufen oder zu verkaufen. Ski, Bekleidung und Skistiefel sowie Inliner und andere Artikel müssen den geltenden Normen entsprechen. Veraltete und verschmutzte Gegenstände werden bei der Annahme zurückgewiesen. Verkauf und Beratung erfolgen unter Mitwirkung erfahrener DSV-Skilehrer, -Trainer und -Übungsleiter. Ferner bietet der Skibasar Gelegenheit, sich über die Skischule, Freizeiten und andere Aktivitäten des SCW zu informieren. Sprechen Sie uns an, die Freizeitleiter sind vor Ort.

Bei Kaffee und Kuchen können außerdem supertolle Autos von Auto Oswald, Toyota bestaunt werden.

Nichtabgeholte Gegenstände nach 16.30 Uhr gehen einem wohlthätigen Verein/Verband zu.

Sa	1	Allerheiligen
So	2	
Mo	3	
Di	4	
Mi	5	
Do	6	
Fr	7	
Sa	8	Skibasar bei Auto-Oswald
So	9	
Mo	10	
Di	11	
Mi	12	
Do	13	
Fr	14	
Sa	15	
So	16	
Mo	17	
Di	18	
Mi	19	
Do	20	
Fr	21	
Sa	22	
So	23	
Mo	24	
Di	25	
Mi	26	
Do	27	
Fr	28	Saisoneröffnung Stubai ▼
Sa	29	
So	30	Saisoneröffnung Stubai ▲
Mo	1	

NATURSTEINE UND FLIESEN



69190 Walldorf · (Industriegebiet-SAP) **FliesenHandel**
Daimlerstr. 57 · Tel. 0 62 27-3 03 14 **Walldorf**

www.fliesenhandel-walldorf.de

Öffnungszeiten: Mo. - Fr. 7.30-12.00 und 13.00-18.00 · Sa. 8.30-12.00

Kurz vor dem Winter noch den Herbst genießen - Herbstwanderung mit dem SCW



November 2008



Kaprun/Kitzsteinhorn

Trainingscamp mit Buckel- und Stangentraining

Kurs 1

- Leitung:** Klaus Weese/Gabi Weese
- Anreise:** **Sonntag, den 25.10.2008**
- Abreise:** **Freitag, den 31.10.2008**
- Teilnehmer:** Kinder und Jugendliche mit Spaß am Buckelfahren und am alpinen Rennsport sowie Begleitpersonen
- Unterkunft:** im Hotel Rudolfshof, einem gemütlichen, familiär geführten Haus mit Doppel- und Mehrbettzimmern mit Bad oder Du/WC, Telefon, Kabel-TV und Sauna.
- Leistung:** Organisation, Unterkunft mit Halbpension, Fahrt in Kleinbus (nur Kinder), Skipass, 6 Tage Trainingskurs.
- Preise:** Kinder/Jugendliche 6-14 Jahre: Euro 350,-
Jugendliche 15-17 Jahre: Euro 400,-
Erwachsene: Euro 450,-
- Anmeldung:** nach vorheriger telefonischer Absprache **„schriftlich“** an Gabi Weese, Gerbersruhstraße 87, 69168 Wiesloch, Tel. 06222/50398

Bezahlung per Überweisung auf das SCW-Konto Nr. 50080374, Sparkasse HD, BLZ 67250020.

Es gelten die allgemeinen Bedingungen des SCW zu den Skifreizeiten.



DER SKI-CLUB WIESLOCH BIETET DAS GANZE JAHR SKIGYMNASTIK!

Saisoneröffnung Stubai für Jugendliche

Kurs 2

- Leitung:** Alexander Hollberg und Jens Forschner
- Termin:** **28.-30.11.2008**
- Abfahrt:** Freitag, 28.11.08, 16 Uhr, am Minigolfplatz (Eishalle) Wiesloch
- Ankunft:** Sonntag, 30.11.08 gegen 22.30 Uhr
- Teilnehmer:** Jugendliche ab 16 Jahren mit Ski- und Snowboardkenntnissen
- Unterkunft:** Privatpension
- Leistungen:** Anreise mit Kleinbussen, Übernachtung mit Frühstück, 2 Tage Skipass, Skibetreuung und Organisation
- Preis:** **175.- Euro, Nichtmitglieder zahlen einen Aufpreis von 7,50 Euro**
- Anmeldung:** nach vorheriger Absprache schriftlich an Jens Forschner
- Infos und Fragen:** Jens Forschner, 06222/5851089 oder jens.forschner@gmx.de
Alexander Hollberg, 089/12302742 oder alholly@gmail.com

Teilnehmer unter 18 Jahren dürfen nur mit schriftlicher Erlaubnis ihrer Eltern frei fahren!!!

Bezahlung per Überweisung auf das SCW-Konto, Kto-Nr. 50080374, BLZ 67250020, Sparkasse Wiesloch

Es gelten die allgemeinen Bedingungen des SCW zu den Skifreizeiten.



Mo	1	
Di	2	
Mi	3	
Do	4	
Fr	5	
Sa	6	
So	7	
Mo	8	
Di	9	
Mi	10	
Do	11	
Fr	12	
Sa	13	
So	14	
Mo	15	
Di	16	
Mi	17	
Do	18	
Fr	19	
Sa	20	
So	21	
Mo	22	
Di	23	
Mi	24	Heiligabend
Do	25	1. Weihnachtsfeiertag
Fr	26	2. Weihnachtsfeiertag
Sa	27	
So	28	
Mo	29	
Di	30	
Mi	31	Silvester

INTERSPORT
LINK WIESLOCH

Schwetzingen Straße 7-11 · 69168 Wiesloch
Tel (06222) 38 71 77 · Fax (06222) 38 71 78
www.sport-link.de · kontakt@sport-link.de

Genieß deine Abfahrt!
Wir kümmern uns
um dein Equipment.

Aus Liebe zum Sport



EINEN BESONDERS GELUNGENEN
SPRUNG INS JAHR 2009
WÜNSCHT ALLEN SCW MITGLIEDERN UND
FREUNDEN DER VORSTAND DES SCW

Dezember 2008



Der Schwarzwald ruft!

Da in den letzten Jahren unsere Fahrten in den Nordschwarzwald wegen Schneemangel immer wieder ausgefallen sind, haben wir uns entschlossen, den Skitag an den **Feldberg** im Südschwarzwald zu verlegen. Mitfahren können alle, die einen schönen Tag im Schnee verbringen möchten. Das **SCW-Skischulteam** gibt Kurse für Ski Alpin, Langlauf und Snowboard in allen Könnernstufen.

Kurs 3

- Leitung:** Helgard Rampf, Hauptstr. 33, 76684 Östringen, Telefon 07253/21954
Termine: **Samstag, 18. Januar 2009**
Abfahrt: 6.30 Uhr an der Eissporthalle Wiesloch
Ankunft: ca. 21 Uhr an der Eissporthalle Wiesloch
Preis: 25,- Euro für die Busfahrt. Die Kosten für den Skipass betragen für Erwachsene ca. 23,- Euro Jugendliche ca. 18,- Euro/Kinder (6-10 Jahre, in Begleitung der Eltern) ca. 12,- Euro Die Kosten für die Liftpässe werden im Bus eingesammelt.

Verpflegung für die Fahrt bitte mitnehmen. Getränke sind im Bus erhältlich.

Meldeschluss: Mittwoch, den 14. Januar 2009

Anmeldung: Anmeldung und Kartenvorverkauf ab 10. Januar 2009 bei Sport Link, Schwetzingen Str. 14, Wiesloch

Es gelten die allgemeinen Bedingungen des SCW zu den Skifreizeiten.



18.1.09

Kinder- und Erwachsenenskischule Alpin - Sonnenkopf

Kurs 4/1 + 4/2

- Leitung:** Helgard Rampf
Termin 1: **13.-15. Februar 2009 / Termin 2: 27.-29. März 2009**
Abfahrt: jeweils Freitag, Eissporthalle Wiesloch 15 Uhr
Ankunft: jeweils Sonntag, Eissporthalle Wiesloch ca. 21 Uhr
Teilnehmer: Kinder ab 8 Jahren, Jugendliche und Erwachsene, Kinder ab 6 Jahren in Begleitung der Eltern
Skigebiet: Das Skigebiet **Sonnenkopf** liegt in Vorarlberg am Alpennordrand und ist bis in den März ein besonders schneesicheres Skigebiet. Es bietet gut gepflegte Pisten für alle Könnensstufen.
Unterkunft: Ferienhaus Wald/Klostertal - Der SCW ist als einzige Gruppe dort untergebracht in großzügigen Mehrbettzimmern. Bei Tischtennis und Ballspielen kann man sich in einer kleinen Turnhalle noch so richtig austoben (Hallenschuhe nicht vergessen). Bitte **Bettwäsche** mitbringen, keine Schlafsäcke! Unterbringung in Pensionen ist möglich, kann aber nicht garantiert werden!
Leistung: Busfahrt, 2 Übernachtungen mit HP, 2 Tage Skipass, 2 Tage Skikurs durch DSV-geprüfte Übungsleiter, Kurse in allen Leistungsstufen.
Snowboarder: Kurse für Anfänger und Fortgeschrittene durch geprüfte Übungsleiter. **Anfänger bitte eigene Hand- und Knieprotektoren mitbringen.** Ski und Snowboards können Vorort ausgeliehen werden.
Preise: Kinder bis 6 Jahre Euro 100,- Kinder ab 7 Jahre Euro 130,-
Jugendliche ab 14 Jahre Euro 150,- Erwachsene: Euro 175,-
Bei Buchung beider Termine 20,- Euro Nachlass.

Nichtmitglieder zahlen einen Aufpreis von 10,- Euro.

Meldeschluss: Termin 1: 28. Januar 2009 / Termin 2: 10. März 2009

Anmeldung: **Schriftlich** an Helgard Rampf, Hauptstr. 33, 76684 Östringen, 07253-21954. Die Kursgebühr bitte überweisen auf das Skischulkonto SC Wiesloch, Kennwort: Sonnenkopf, Kto-Nr. 50049370, Sparkasse Heidelberg, BLZ 67250020.

Es gelten die allgemeinen Bedingungen des SCW zu den Skifreizeiten.



2 Termine

Teilnahmebedingungen

Die Teilnahme an den Ski- und Snowboardkursen erfolgt auf eigene Gefahr. Für jeden Teilnehmer besteht die Möglichkeit der Versicherung über den Deutschen Skiverband gegen Unfälle, Haftpflichtschäden, Ski- und Snowboardbruch sowie Diebstahl. Für derartige Schäden übernehmen die Skischule und der SCW keine Haftung.

Winterfeste Skibekleidung und eine einwandfreie, den Sicherheitsnormen entsprechende, Skiausrüstung sind Bedingung. Die Sicherheitsbindungen sollten von einem Sportfachgeschäft eingestellt werden. Unsere Ski- und Snowboardlehrer dürfen aus haftungsrechtlichen Gründen keine Bindungen regulieren.

Do	1	Neujahr
Fr	2	
Sa	3	
So	4	
Mo	5	
Di	6	Heilige 3 Könige
Mi	7	
Do	8	
Fr	9	
Sa	10	
So	11	
Mo	12	
Di	13	
Mi	14	Meldeschluss Schwarzwald ruft
Do	15	
Fr	16	Meldeschluss Neustift
Sa	17	
So	18	Schwarzwald ruft
Mo	19	
Di	20	
Mi	21	
Do	22	
Fr	23	
Sa	24	
So	25	
Mo	26	
Di	27	
Mi	28	Meldeschluss Skischule Sonnenkopf Termin 1
Do	29	
Fr	30	
Sa	31	Meldeschluss Feldberg-Tagesfahrt

EURONICS best of electronics!

TV • HiFi • DVD • Multimedia • Telecom • PC
Foto • Elektro-Hausgeräte • Service-Werkstatt
Licht & Leuchten • Küchen & Wohnen • WMF-Studio

**SPIESS
ELEKTRO MARKT**
GmbH

Mo.-Fr. 9:00-19:00 Uhr
Sa. 9:00-16:00 Uhr

Hohenaspn 44-54
69231 Ravenberg
(06222) 66 393-0

Filiale St. Leon-Rot:
Industriestraße 1-3
68789 St. Leon-Rot
(06227) 53 01-0

Kaprun 2008 - SkiFAHREN und mehr!



Januar 2009



Jugendfreizeit Sölden

Kurs 5

- Leitung:** Alexander Forschner
Termin: 31.1.-1.2.2009
Abfahrt: 16.00 Uhr Minigolfplatz Wiesloch
Ankunft: Sonntag, ca. 23 Uhr
Teilnehmer: Jugendliche ab 16 Jahren mit Ski- und Snowboardgrundkenntnissen
Unterkunft: Gästehaus / Ferienwohnung
Leistungen: Anreise mit Kleinbussen, Übernachtung mit Frühstück, Skipass mit Skibetreuung
Preis: **185,- Euro, Nichtmitglieder zahlen einen Aufpreis von 7,50 Euro**
Meldeschluss: 14.1.2009
Anmeldung: per E-Mail an Alexander.Forschner@googlemail.com oder schriftlich an: Alexander Forschner, Lederschenstraße 34, 69168 Wiesloch
Infos: 06222-72886
- Es gelten die allgemeinen Bedingungen des SCW zu den Skifreizeiten.



DIENSTAGS, 19 UHR ZUM INLINESKATEN - WWW.SKI-CLUB-WIESLOCH.DE

Neustift/Stubai Familienfreizeit über Fasching

Kurs 6

- Leitung:** Alexander Forschner
Anreise: **Samstag, den 21.2.2009** mit privat-PKW
Abreise: **Samstag, den 28.2.2009**
Unterkunft: Hotel Happy Stubai, ein besonders kinderfreundlich geführtes Hotel mit familiärer Atmosphäre, Schwimmbad, Sauna und Dampfbad. Zimmer mit Dusche/WC, TV, Telefon
Leistung: Organisation, Halbpension mit Frühstücksbuffet und 4-Gang-Wahlmenü. 6-Tage-Skipass und Skibetreuung für Kinder (keine Anfänger! Blaue Pisten müssen beherrscht werden. Anfängerkurse können bei der örtlichen Skischule gebucht werden).
Preise:
- | | | | |
|--------------------------|------------|-------------------|------------|
| Erwachsene | 790,- Euro | ohne Skipass | 630,- Euro |
| Jahrgang 1991-1993 | 650,- Euro | | |
| Jahrgang 1994-1999 | 450,- Euro | | |
| Jahrgang 2000 und jünger | 200,- Euro | ohne Skibetreuung | 100,- Euro |
| Einzelzimmerzuschlag | 140,- Euro | | |
- Meldeschluss:** 16.1.2009
Anmeldung: per E-Mail an Alexander.Forschner@googlemail.com oder schriftlich an Alexander Forschner, Lederschenstraße 34, 69168 Wiesloch
Infos: 06222-72886
- Es gelten die allgemeinen Bedingungen des SCW zu den Skifreizeiten.





Sparkasse Heidelberg

SCW'ler auf fremdem Terrain!



Februar 2009



So	1	
Mo	2	
Di	3	
Mi	4	
Do	5	
Fr	6	
Sa	7	
So	8	
Mo	9	
Di	10	
Mi	11	
Do	12	
Fr	13	Skischule Sonnenkopf Termin 1 ▼
Sa	14	
So	15	Skischule Sonnenkopf Termin 1 ▲ Feldberg-Tagesfahrt
Mo	16	
Di	17	
Mi	18	
Do	19	
Fr	20	
Sa	21	Stubai-Jugendfreizeit ▼ Familienfreizeit Neustift ▼
So	22	
Mo	23	Rosenmontag
Di	24	Fastnacht
Mi	25	
Do	26	
Fr	27	
Sa	28	Familienfreizeit Neustift ▲ Stubai-Jugendfreizeit ▲
So	1	
Mo	2	
Di	3	

Stubai-Jugendfreizeit

Kurs 7

- Leitung:** Philipp Hollberg
- Anreise:** 21. Februar 2009
- Abreise:** 28. Februar 2009
- Teilnehmer:** Jugendliche ab 16 Jahren mit guten Ski- und Snowboardkenntnissen
- Unterkunft:** Gasthof Kratzwirt in Neustift, komplett ausgestattete Ferienwohnungen mit Du/WC, TV Kühlschrank, Herd, Balkon, großzügige Saunalandschaft mit Dampfbad, Freizeitzimmer
- Leistungen:** Unterkunft mit Halbpension, 6-Tage-Skipass, Skibetreuung
- Preis:** Jugendliche 595,- Euro
Erwachsene 650,- Euro
Nichtmitglieder zahlen einen Aufpreis von 15,- Euro
- Anmeldung:** Alexander Forschner, Telefon 06222/72886 oder 0176/20178818,
E-Mail: alexander.forschner@googlemail.com
- Es gelten die allgemeinen Bedingungen des SCW zu den Skifreizeiten.



21.-28.2.09



Snowboardfreizeit Kanzelwand/Fellhorn Oberstdorf

Kurs 8

- Leitung:** Heike Hauck, Sören Bannert und Philipp M. Hollberg
- Termin:** 13.-15. März 2009
- Abfahrt:** Freitag, 13. März am Minigolfplatz (Eishalle) Wiesloch
- Ankunft:** Sonntag, 15. März gegen 21 Uhr
- Teilnehmer:** alle Snowboard-Interessierte vom Anfänger bis zum Köhner
- Unterkunft:** Naturfreunde-Ferienstätte Kanzelwandhaus (liegt mitten im Skigebiet). Bitte Bettwäsche mitbringen.
- Leistungen:** Anreise in Kleinbus oder Privat-PKW, Übernachtung mit Vollpension, 2-Tage-Skipass, Snowboardkurs/Betreuung
- Preis:** zwischen 175,- und 195,- Euro, Nichtmitglieder zahlen einen Aufpreis von 10,- Euro
- Anmeldung + Info:** Heike Hauck, Telefon 0179/2360038, E-Mail: heike.hauck@web.de
- Es gelten die allgemeinen Bedingungen des SCW zu den Skifreizeiten.



13.-15.3.09

So	1	Meldeschluss Women only
Mo	2	
Di	3	
Mi	4	
Do	5	
Fr	6	
Sa	7	Meldeschluss Feldberg-Tagesfahrt
So	8	
Mo	9	
Di	10	Meldeschluss Skischule Sonnenkopf Termin 2
Mi	11	
Do	12	
Fr	13	Snowboardfreizeit ▼
Sa	14	
So	15	Snowboardfreizeit ▲
Mo	16	
Di	17	
Mi	18	
Do	19	
Fr	20	Meldeschluss Les Trois Vallees Schwarzwald-Fahrt ▼
Sa	21	Schwarzwald-Fahrt ▲ Feldberg-Tagesfahrt
So	22	
Mo	23	
Di	24	
Mi	25	
Do	26	Women only ▼
Fr	27	Skischule Sonnenkopf Termin 2 ▼
Sa	28	
So	29	Skischule Sonnenkopf Termin 2 ▲ Women only ▲
Mo	30	
Di	31	



Gebr. Schreiber GmbH
Rund ums Haus

Gebr. Schreiber GmbH Bildäcker 7 69168 Wiesloch Tel. 06222/73285 / 74892 Fax: 06222/770141

Minigolf-Turnier der SCW-Familie



März 2009



FELDBERG, SÜDSCHWARZWALD - FÜR JEDEN ETWAS DABEI

Wir fahren zum Feldberg (1448m) im südlichen Schwarzwald, 36 Abfahrten mit einer Gesamtlänge von über 50 km. Alle Schwierigkeitsgrade, 28 Lifte. Keine Skibetreuung. Ski und Snowboard können vor Ort ausgeliehen werden. Für alle die einen schönen Tag auf der Piste verbringen möchten.

Feldberg-Tagesfahrt

Kurs 9

Termin: Sonntag, 15.2.2009

Abfahrt: 6.30 Uhr, Eishalle/Parkstr. Wiesloch

Ankunft: ca. 20.00 Uhr, Wiesloch, Eishalle / Abfahrt: Feldberg, 17.00 Uhr

Preis: 22 Euro für Busfahrt mit modernem Reisebus. Bei Anmeldung sofort fällig.
Die Kosten für den Skipass betragen für Erwachsene ca. 23 Euro, für Jugendliche ca. 17,50 Euro und für Kinder ca. 11 Euro (wird im Bus eingesammelt)

Meldeschluss: 31.1.2009

Anmeldung: Gabriela Berberich, 06222-772130, E-Mail: berberich.3999@t-online.de

Es gelten die allgemeinen Bedingungen des SCW zu den Skifreizeiten.

Feldberg-Tagesfahrt

Kurs 10

Termin: Samstag, 21.3.2009

Abfahrt: 6.30 Uhr, Minigolfplatz Wiesloch

Ankunft: ca. 20.00 Uhr, Wiesloch

Leistungen: Anreise mit modernem Reisebus, Skipass, Skibetreuung

Preise: 50,- Euro Erwachsene / 45,- Euro Jahrgang 1990-1992 / 40,- Euro bis Jahrgang 1993

Meldeschluss: 7.3.2009

Anmeldung: per E-Mail an Alexander.Forschner@googlemail.com oder
schriftlich an Alexander Forschner, Lederschenstraße 34, 69168 Wiesloch

Infos: 06222-72886

Es gelten die allgemeinen Bedingungen des SCW zu den Skifreizeiten.

Schwarzwald-Fahrt für Kinder und Jugendliche

Ski- und Snowboardfreizeit für Kinder und Jugendliche im Alter von 8 bis 15 Jahren.

Kurs 11

Leitung: Philipp Hollberg

Termine: 20.-21.3.2009

Abfahrt: Freitag, 16 Uhr, Minigolfplatz Wiesloch

Ankunft: Samstag, gegen 20 Uhr, Minigolfplatz Wiesloch

Leistungen: Anreise mit Kleinbus, Übernachtung mit Frühstück in einer Jugendherberge, Flutlichtskifahren, Tagesskipass, Betreuung

Preis: 95,- Euro für Mitglieder, 105,- Euro für Nichtmitglieder

Anmeldung + Info: Philipp Hollberg, Tel. 06222-59266, 0151-22779329, E-Mail: Philipp-Michael.Hollberg@gmx.de

Bezahlung per Überweisung auf das SCW-Konto, Kto-Nr. 50080374, Sparkasse Wiesloch, BLZ 67250020.

Es gelten die allgemeinen Bedingungen des SCW zu den Skifreizeiten.



Mi	1	
Do	2	
Fr	3	
Sa	4	
So	5	
Mo	6	
Di	7	
Mi	8	
Do	9	
Fr	10	
Sa	11	Les Trois Vallees ▼
So	12	Ostern
Mo	13	Ostern
Di	14	
Mi	15	
Do	16	
Fr	17	
Sa	18	Les Trois Vallees ▲
So	19	
Mo	20	
Di	21	
Mi	22	
Do	23	
Fr	24	
Sa	25	
So	26	Pitztal ▼
Mo	27	
Di	28	
Mi	29	
Do	30	Pitztal ▲
Fr	1	Maifeiertag

W. WEESE GmbH

Kunst- Bauschlosserei
Metallbau

69126 Heidelberg
Redtenbacherstraße 1
Telefon 06221 / 30 07 02

Die Gruppe des Nordic-Walking- Wochenendes im Schwarzwald



Das ganze Jahr FIT

Nordic-Walking-Lauftreff

Der SCW bietet zweimal in
der Woche einen Nordic-Walking-
Lauftreff an. (Stöcke sind mitzubringen)

Mittwochs 8.30 bis 9.30 Uhr

Treffpunkt: Minigolfplatz, Dämmelwald

Silvia Schreiber (06222/73285)

Rosi Metzger (06222/2137)

Andrea Jost (06222/53476)

**Nordic-Walking-
Lauftreff**

April 2009



Langlauf für Jung und Alt!

Die Schwarzwälder Loipen rufen!

Zwei Tage im Schwarzwald Ski fahren - mit dem SCW kein Problem!
Mitfahren können all diejenigen, die Lust auf Langlaufen haben,
diese Sportart erst noch entdecken wollen oder einfach die Gelegenheit
nutzen möchten zwei Tage in der Loipe zu verbringen.

Kurs 12/1 + 12/2

Leitung: Dieter Leuchtenberger, 06221-315650,
Mobil 0171-3328751, Holger Holzauer, 06222-660331

Termine: 1. Termin: 18. Januar 2009 2. Termin: 28. Februar 2009

Abfahrt: 8 Uhr am Eisstadion Wiesloch

Ankunft: ca. 17 Uhr am Eisstadion Wiesloch

Preis: 20 Euro für die Busfahrt. Skikurs mit SCW-Skischulteam in allen Könnernstufen für Langlauf und natürlich jede Menge Spaß.

Meldeschluss: Jeweils mittwochs vor dem Termin

Anmeldung: Anmeldung und Kartenvorverkauf bei Sport Link, Schwetzingen Str. 14, Wiesloch

Es gelten die allgemeinen Bedingungen des SCW zu den Skifreizeiten.



KONSEQUENT FAMILIENFREUNDLICH - IN MELCHSEE-FRUTT 08 WAR EIN 4-JÄHRIGER LANGLÄUFER DABEI

Melchsee-Frutt - Tannalp...

... entspannen, träumen, Mensch sein und LANGLAUFEN!

Melchsee-Frutt - Tannalp (1974 m ü. M.) liegt unweit des Tannsees in autofreier Gegend
inmitten grandioser Bergwelt. Mit den Brettern oder dem hauseigenen Skibob geht es von
der Bergstation zur Alp. Das Gepäck wird transportiert

Kurs 13

Termin: 10.-12. April 2009

Teilnehmer: Nordische Skiläufer, die in grandioser Umgebung auf "Superloipen"
(direkt vor der Haustüre) ihre Bretter und sich selbst testen möchten.
Wir geben Tipps und zeigen Übungen für beide Techniken (Klassisch, Skating).
Ausrüstungen können direkt neben der Bergstation geliehen werden, bzw. sind in geringer Anzahl
vorhanden (mind. 4 Wochen vor dem Wochenende mit D. Leuchtenberger abklären).

Unterkunft: Berggasthof Tannalp, 1-Bett, 2-Bett-Zimmer, Lager (mit Du/WC) stehen je nach Wunsch zur Verfügung.
Die Tannalp bietet einen hervorragenden Service mit sehr guter Küche.

Fahrt: in Kleinbussen und Privat-PKW, Abfahrt 6 Uhr Autobahn-Parkplatz Rauenberg

Preis: nach Anfrage, die Teilnehmer zahlen vorort selbst, Fahrtkosten nach Umlage.
Für Organisation und Skibetreuung wird eine Unkostenpauschale von 20 Euro erhoben.

**Anmeldung
und Auskunft:** Dieter Leuchtenberger, 06221-315650, Mobil 0171-3328751
Holger Holzauer, 06222-660331

Es gelten die allgemeinen Bedingungen des SCW zu den Skifreizeiten.



Fr	1	Maifeiertag
Sa	2	
So	3	
Mo	4	
Di	5	
Mi	6	
Do	7	
Fr	8	
Sa	9	
So	10	
Mo	11	
Di	12	
Mi	13	
Do	14	
Fr	15	
Sa	16	
So	17	
Mo	18	
Di	19	
Mi	20	
Do	21	
Fr	22	
Sa	23	
So	24	
Mo	25	
Di	26	
Mi	27	
Do	28	
Fr	29	
Sa	30	
So	31	Pfingsten

IN PLANUNG



SKI-CLUB WIESLOCH UND AUTO-OSWALD FEIERN FRÜHLINGSFEST

ZUM GEMEINSAMEN FRÜHLINGSFEST IM MAI 2009 LADEN DER SKI-CLUB WIESLOCH UND AUTO-OSWALD AUF DEM GELÄNDE VON AUTO-OSWALD WIESLOCH RECHT HERZLICH EIN. UNSER GEMEINSAMER ZÜNFTIGER FRÜHSCHOPPEN IN WIESLOCH WIRD UMRAHMT VON DER

„ARBEITSGERICHTS-JAZZBAND RHEINLAND-PFALZ“

KULINARISCHE LECKERBISSEN, KAFFEE UND KUCHEN SOWIE ZÜNFTIGER FRÜHSCHOPPEN-JAZZ UND VIELES MEHR WARTEN AUF SIE. DER GENAUE TERMIN WIRD NOCH BEKANTT GEGEBEN (PRESSE), DIE UHRZEIT STEHT SCHON FEST. WIR FEIERN „JAZZEN“ AN EINEM MAI-SONNTAG 2009 VON 12.00 UHR BIS 16.00 UHR.



ODER AUSRICHTUNG DER DEUTSCHEN ROLLSKIMEISTERSCHAFTEN 2009

WIR, DER SKI-CLUB WIESLOCH E. V. UND
AUTO-OSWALD FREUEN UNS JETZT SCHON AUF SIE.

Mai 2009



Women only 2009 ins Zillertal nach Mayrhofen

Das Zillertal mit drei zusammenhängenden Skigebieten, Finkenberg, Mayrhofen, Lanersbach sowie dem Hintertuxer Gletscher. Von Mayrhofen aus erschließt sich eine abwechslungsreiche Skisafari durch das ganze Skigebiet: die Penken-Runde, die Fun+Action-Runde, die Ahorn-Runde. Das Skigebiet bietet blaue und überwiegend rote Pisten. Von jedem Standort aus hat man einen herrlichen Blick auf die Zillertaler Zentralalpen und den Hintertuxer Gletscher. Die Pisten sind mit den modernsten Liftanlagen ausgestattet und alle, die gerne Skifahren, kommen hier auf ihre Kosten. Women only 2009 ist Skifahren mit Genuss - Wohlfühlen in einem schönen Hotel - Spass haben und Erholen!



26.-29.3.09

Kurs 14

- Abfahrt:** Donnerstag, 26. März 2009, 16.30 Uhr, mit dem Bus ab Olympiahalle Nußloch
- Ankunft:** Sonntag, 29. März 2009, ca. 23.00 Uhr
- Teilnehmer:** Nur Frauen - rote und blaue Pisten **müssen** beherrscht werden, keine Anfängerinnen.
- Unterkunft:** 4-Sterne-Hotel Sankt Georg - Erlebnishallenbad, Massagedüsen, Gegenstromanlage, Sauna, Zimmer sind ausgestattet mit Bad o. Dusche, TV, Fön, Telefon, www.hotelstgeorg.at
- Verpflegung:** Reichhaltiges warmes Frühstücksbuffet, Wahlmenü, Salatbuffet
- Organisation:** Betreuung der Skigruppen durch DSV-Übungsleiterinnen: Sabine Müller, Heidrun Rahm, Bärbel Wolf-Ibele
- Preis:** 255.- Euro, Nichtmitglieder zzgl. 20.- Euro
- Skipass:** ca. 90.- Euro.
- Meldeschluss:** 1. März 2009
- Anmeldung:** **Die Anmeldung muß schriftlich erfolgen, an:**
Bärbel Wolf-Ibele, 69226 Nussloch, Konrad-Adenauer-Ring 18, Telefon: 06224-10599, Fax 15484,
E-Mail: ibele-wolf.consult@web.de; **verbunden mit einer Anzahlung in Höhe von 50.- Euro** auf das
Konto: Sparkasse Heidelberg, Kto: 3284778, BLZ 67250020; der Restbetrag ist 14 Tage vor Abfahrt zu
überweisen.

Es gelten die allgemeinen Bedingungen des SCW zu den Skifreizeiten.



Mo	1	Pfingsten
Di	2	
Mi	3	
Do	4	
Fr	5	
Sa	6	
So	7	
Mo	8	
Di	9	
Mi	10	
Do	11	Fronleichnam
Fr	12	
Sa	13	
So	14	
Mo	15	
Di	16	
Mi	17	
Do	18	
Fr	19	
Sa	20	
So	21	
Mo	22	
Di	23	
Mi	24	
Do	25	
Fr	26	
Sa	27	
So	28	
Mo	29	
Di	30	
Mi	1	

FERIENWOHNUNGEN 3x ★★★★★

CHRISTA



Familie Holzhauer
 Sportplatzstraße 53-55 · 76857 Rinthal/SÜW
 Tel. (063 46) 92 80 02 · Fax (063 46) 22 11
 www.fewo-christa.de · familie@holzhauer.org

Zu Besuch bei Jürgen Beeck



**„Fahr mit“
Hoffmann Reisen GmbH**





„Fahr mit“ – wir machen Busreisen jeder Art mit modernen Komfortreisebussen.
 Otto und Theo Hoffmann, Unterm Sand 20
 69181 Leimen-St. Ilgen Tel.: 06224/55656
 Fax: 06224/55663

Les Trois Vallees - Ostern 2009

Les Trois Vallees mit den bekannten Skiorten Val Thorens, Meribel und Courchevel ist mit ca. 600 Pistenkilometer das größte zusammenhängende Skigebiet der Welt. Wir wohnen in Les Menuires ca. 10 km vor Val Thorens. Von dort sind alle drei Täler sehr schnell zu erreichen. Die Abfahrt ist bis mitten in den Ort möglich.

Kurs 15

Leitung: Alexander Forschner

Termin: 11.-18. April 2009

Abfahrt: 7.00 Uhr Minigolfplatz Wiesloch

Teilnehmer: Jugendliche ab 16 Jahren sehr guten Ski- und Snowboardkenntnissen

Unterkunft: 4er bis 7er Apartments mit Selbstversorgung

Leistungen: Anreise mit Kleinbussen; Unterkunft; Skipass für das gesamte Skigebiet

Kursgebühr: 450,- Euro

Meldeschluss: 20.3.2009

Anmeldung: per E-Mail an: Alexander.Forschner@googlemail.com oder schriftlich an: Alexander Forschner, Lederschenstraße 34, 69168 Wiesloch

Infos: 06222-72886

Es gelten die allgemeinen Bedingungen des SCW zu den Skifreizeiten.



11.-18.4.09

SCW-SKI-Abschlussfahrt ins schöne Pitztal vom 26.-30. April 2009

Kurs 16

Alle Pitztalfans laden wir wieder zu dieser Saisonabschlussfahrt ein. Wir sind im Vier-Sterne-Hotel „Vier Jahreszeiten“ - nicht weit von der Talstation des „Pitzexpress“ - untergebracht. Lasst Euch verwöhnen mit reichhaltigem Frühstücksbuffet, Nachmittagsjause und am Abend ein 4-Gänge-Menü, Benutzung der Vital- & Wohlfühloase auf 1.100 m² (Schwimmbecken, Außen- und Innenwhirlpool, verschiedenste Saunen und Dampfbäder, Wasserbetten, Pavillon mit offenem Kamin, Ruheräume und Feng-Shui-Garten).

Die Gletscherregion bietet Abfahrten für alle Könnertufen, die Langläufer können auf mittelschwerer Loipe ein Höhenttraining absolvieren. Auch Fußgänger kommen auf ihre Kosten - im Tal sind Wanderwege und auf der Höhe kann man die Aussicht im Liegestuhl genießen.

Bei günstigen Wetter- und Schneebedingungen sind eine Skitour zur Wildspitze oder die Talabfahrt über den Gletscher möglich. Damit die fünf Tage zur Erholung werden, fahren wir mit Kleinbussen (9-Sitzer).

Das alles inklusive Vier-Tages-Skipass für:

Euro ca. 400,- (Wir nutzen das Pauschal-Angebot 4 Tage wohnen - 3 Tage bezahlen, So-Do)

Nähere Informationen:

Rupert Becker Telefon: 06227/53206

E-Mail: rupert.becker@gmx.de

Genauer Preis nach telefonischer Absprache per Überweisung auf das SCW-Konto.

Es gelten die allgemeinen Bedingungen des SCW zu den Skifreizeiten.



26.-30.4.09



Mi	1	
Do	2	
Fr	3	
Sa	4	
So	5	
Mo	6	
Di	7	
Mi	8	
Do	9	
Fr	10	
Sa	11	
So	12	
Mo	13	
Di	14	
Mi	15	
Do	16	
Fr	17	
Sa	18	
So	19	
Mo	20	
Di	21	
Mi	22	
Do	23	
Fr	24	
Sa	25	
So	26	
Mo	27	
Di	28	
Mi	29	
Do	30	
Fr	31	

EINFACH GUT GEWÄHLT:
01801/672 922 00*

 Volksbank
Wiesloch

« Die Bank der Region »»



* 3,9 Cent/Minute aus dem deutschen Festnetz; abweichende Preise aus Mobilfunknetzen und aus dem Ausland sind möglich.

Kurz vor der Talfahrt - Kronplatz 2008



Inliner- Laufftreff-News

Alle Inliner-Laufftreff-Freunde, die etwas für ihre körperliche Fitness machen und dabei auch noch Spaß haben möchten, sind herzlich eingeladen, sich jeweils **dienstags** mit uns in kleinen Gruppen zu unterschiedlichen Zielen aufzumachen. Da sich der Treffpunkt um **19.00 Uhr** gelegentlich ändert, bitten wir darum, den genauen Ort und das Ziel auf unserer Homepage nachzuschauen (www.ski-club-wiesloch.de). Eine komplette Schutzausrüstung mit Helm ist für die Teilnahme Pflicht.

Juli 2009



Trainingsveranstaltungen, die das ganze Jahr stattfinden.

Wir treffen uns regelmäßig zum Kinder-, Jugend- oder Erwachsenen-Training und halten uns im Sommer und im Winter für's Skifahren fit.

Bewegung, „Spiele und Spaß“ stehen dabei an erster Stelle.

Trimm-Trab „52 mal im Jahr“, **Sonntag 9.00 Uhr** im Dämmelwald in Wiesloch
Leitung Horst Sattler (06222/1203)



Rollskitraining Jeden **Samstag 16 Uhr**,
Treffpunkt Mannaberg-Sporthalle, Ravenberg
Anfänger sind herzlich willkommen.
Holger Holzauer (06222/660331)



**Erwachsenen-
training** außer in den Schulferien
Jeden **Donnerstag 20.00 bis 22.00 Uhr** in der Helmut-Will-Halle, Wiesloch
Gymnastik, Konditions-, Lauftraining, Stretching, Spiele
Sommermonate beginnend mit Waldlauf
Bärbel Wolf-Ibele (06224/10599), Margit Rensch
Wolfgang Richert (0163/6213898)
Sandro Di Leo (07259/929290)



Inliner-Lauftreff Der SCW bietet einen Inliner-Lauftreff für Erwachsene an.
Dabei wollen wir bei entsprechender Witterung unsere
nähere Umgebung erkunden.
Immer dienstags, 19.00 Uhr
Treffpunkt variabel, siehe www.ski-club-wiesloch.de und Tagespresse
Uwe Emmerich (06227/4391)



**Nordic-Walking-
Lauftreff** Jeden **Mittwoch von 8.30 bis 9.30 Uhr**,
Treffpunkt Minigolfplatz, Dämmelwald
Silvia Schreiber (06222/73285)
Rosi Metzger (06222/2137)
Andrea Jost (06222/53476)



Alpin und Freestyle Team

Das SCW-Nach-
wuchsteam ist
ein sehr aktives
und erfolgreiches
Team aus Kindern
und Jugendlichen,



die Spaß am Skifahren haben. Wir sind an den Wochenenden
und in den Ferien oft beim Training oder auf Wettkämpfen, wo-
bei der Spaß natürlich immer im Vordergrund steht.

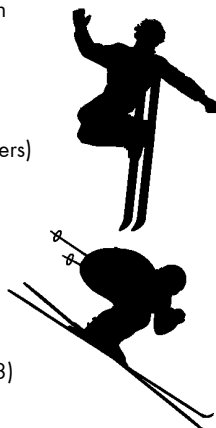
Auch jüngere Skibegeisterte sind bei den
vielen Aktivitäten dabei:

- Training in den Ferien
und an den Wochenenden
- Interessante Wettkämpfe (DINO-Masters)
- Trampolintaining
- Wasserschanzentaining

Nähere Auskünfte, Anmeldung und
Informationen bei den Organisatoren
und Trainern:

Gabi Weese, Wiesloch (06222/50398)

Klaus Weese, Leimen (06224/78249)



Wer treibt gerne Sport im Winter?

Wer friert selten?

Wer möchte in der Gruppe Spaß haben?

Wer möchte ausprobieren?

Wer möchte gerne Ski auf „Langlaufskiern und Rollskiern“ laufen?

Wir suchen junge Sportlerinnen/Sportler!

Die Skiclubs Wiesloch und Leimen starten ein neues Kinder- und Jugend- konzept.

Die erfolgreichen Sportler sind „herausgewachsen“, neue junge Sport-
ler sollen nachrücken. Beide Vereine mit ihren ausgebildeten DSV-
Trainern/Skilehrern möchten interessierten Kindern/Jugendlichen aus der
Region die Möglichkeit zu einer vielleicht „grenzenlosen Sportlerlaufbahn“ bie-
ten. Am Anfang wird alles spielerisch, spaßig gestartet, je nach Neigung wird
das Skilaufen in den Jahren etwas intensiver.

Näheres zum neuen Kinder/ Jugendkonzept „Nordisch/Rollski“ der Ski-Clubs
Wiesloch und Leimen können erfragt werden bei den Betreuern:

Dieter Leuchtenberger Tel. 06221 / 315650

Peter Seib Tel. 06224 / 4555

Holger Holzauer Tel. 06222 / 660331

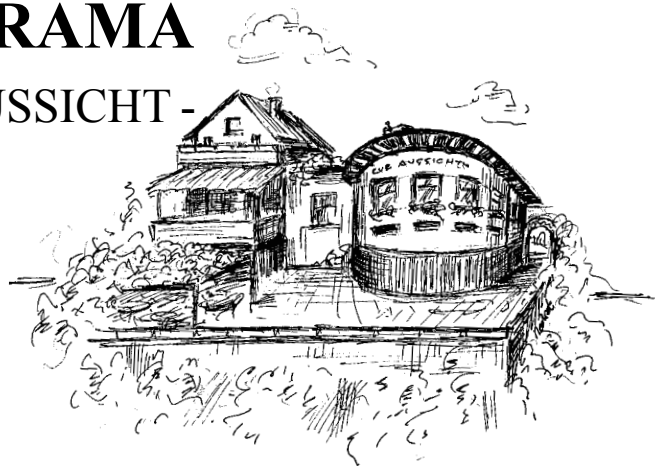
Ausstattungsmaterial (Stöcke, Ski, Rollski ...) sind für den Anfang vor-
handen, die Begeisterung der Sportler sowie die Unterstützung der
Eltern können wir nicht bieten. Dies muss der Beitrag der „Sportler von morgen“
und deren Sponsoren (Eltern) sein.

Die Ski-Clubs Wiesloch und Leimen freuen sich auf Euch!

Sa	1	
So	2	
Mo	3	
Di	4	
Mi	5	
Do	6	
Fr	7	
Sa	8	
So	9	
Mo	10	
Di	11	
Mi	12	
Do	13	
Fr	14	
Sa	15	
So	16	
Mo	17	
Di	18	
Mi	19	
Do	20	
Fr	21	
Sa	22	
So	23	
Mo	24	
Di	25	
Mi	26	
Do	27	
Fr	28	
Sa	29	
So	30	
Mo	31	

PANORAMA

- ZUR AUSSICHT -



Genießen Sie unsere Spezialitäten vom original Holzkohlengrill mit einzigartigem Panoramablick über Wiesloch!

Wenn's ums Grillen geht - P A N O R A M A

Großer Biergarten

Parken kostenlos

Täglich 17.00 - 24.00 Uhr, warme Küche bis 23.00 Uhr

Sonn- und Feiertag 11.30 - 15.00 Uhr und 17.00 - 23.00 Uhr

Familie Gökalp, Wiesloch, Dämmelstraße 19

Telefon 06222/2494, Fax 06222/53212

**Sie haben im Pitztal die
Saison 07/08 abgeschlossen!**



August 2009



Unser Freestyle-Nachwuchs in Aktion!



Badespaß im Miramar 2009 - Ferienspaßaktion

Im Rahmen der Aktion Ferienspaß der Stadt Wiesloch fahren wir auch im Jahr 2009 wieder mit dem Bus zum Miramar nach Weinheim. Ob Schwimmen, Rutschen oder Baden im Wellenbad, Spaß ist auf jeden Fall angesagt. Teilnehmen können alle Wieslocher Kinder und Kinder des SCW im Alter von 9 bis 13 Jahren, die schon schwimmen können und Lust haben, einen schönen Ferientag zu verbringen.

Abfahrt ist um 10.00 Uhr am Jugendzentrum in Wiesloch. Rückkehr ist gegen 17.00 Uhr.

Termin: Bekanntgabe nach Absprache mit der Stadt Wiesloch in der Tagespresse. **Wichtig:** Lunchpakete mitbringen!

Die Anmeldung muß über die Aktion Ferienspaß bei der Stadt Wiesloch erfolgen.

Leitung, Auskunft: Kevin Schreiber, 06222-73285

Di	1	
Mi	2	
Do	3	
Fr	4	
Sa	5	
So	6	
Mo	7	
Di	8	
Mi	9	
Do	10	
Fr	11	
Sa	12	
So	13	
Mo	14	
Di	15	
Mi	16	
Do	17	
Fr	18	
Sa	19	
So	20	
Mo	21	
Di	22	
Mi	23	
Do	24	
Fr	25	
Sa	26	
So	27	
Mo	28	
Di	29	
Mi	30	Geschäftsjahr-Ende
Do	1	Geschäftsjahr-Anfang



Freyersbacher
...UND BADEN SPRUDelt!

Getränke Ziefle
Heimdienst und Abholmarkt

Südl. Zufahrt 9
69168 Wiesloch
Tel. 06222/2492
Fax. 06222/386225
Getraenkeziefle@online.de

Öffnungszeiten des Abholmarkts
Mo. bis Fr. 9.00 bis 11.30 Uhr Samstag 9.00 bis 14.00 Uhr
16.00 bis 19.00 Uhr

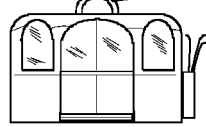
Unser Team beim Heidelbergman 2008



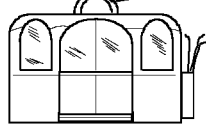
September 2009



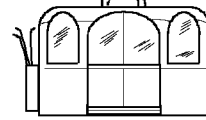
SCW-VORSTAND



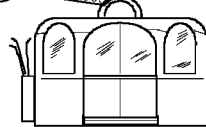
1. Vorsitzender
Dieter Leuchtenberger
06221/315650
2. Vorsitzender
Rupert Becker
06227/53206



Jugendwart
Jens Forschner 06222/72886
Philipp Hollberg 06222/59266



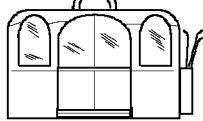
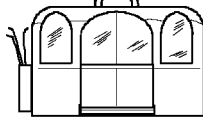
Kassenwartin
Rosi Metzger
06222/2137
Geschäftsführerin
Anneliese Solf
06222/60672



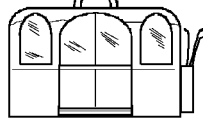
Fest- und Kulturausschuss
Silvia Schreiber 06222/73285
Gabi Bräker 06227/55904
Heinz Happes 0172/6377022



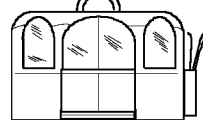
Pressewart
Uwe Emmerich
06227/4391



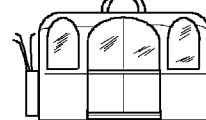
Skischulleiterin
Monika Höfer
0173/6749472



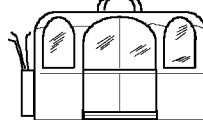
Resortleiter Nordisch
Rennlauf-Nordisch
Valentin Janson
0172/7564326



Resortleiter Alpin
Rennlauf-Alpin, -Freestyle
Gabi Weese 06222/50398
Klaus Weese 06224/78249



Rennlauf-Rollski
Holger Holzauer
06222/660331



Resortleiter Sonstiger Sport
Alfred Jimenez
06222/50398



Leiter Trimm-Trab
Horst Sattler
06222/1203



Allgemeine Bedingungen zu den Skikursen und Ski- Snowboardfreizeiten

1. Anmeldung

Anmeldungen sind grundsätzlich schriftlich unter Verwendung des Anmeldeformulars gemäß dem aktuellen SCW-Programmheft direkt an die Kursleiter zu senden, soweit in der jeweiligen Kursausschreibung nichts anderes bestimmt ist. Die endgültige Platzreservierung erfolgt nach Eingang der Anzahlung, deren Höhe der jeweiligen Kursausschreibung zu entnehmen ist.

2. Leistungen

Der Umfang der vertraglichen Leistungen ergibt sich ausschließlich aus der jeweiligen Kursausschreibung des SCW-Programmheftes. Erhöhen sich die Kosten der Leistungen aufgrund von Tarifierhöhungen von Beförderungsmitteln oder insbesondere aufgrund von Wechselkursänderungen, behalten wir uns vor, diese Mehrkosten auf die Gesamtheit der Teilnehmer umzulegen.

3. Ausweispapiere

Für die Einhaltung der Ausweispflicht, insbesondere für Visa-, Zoll- oder Impfbestimmungen, ist der Teilnehmer selbst verantwortlich. Bei Zurückweisung beim Grenzübergang aufgrund einer Verletzung der Ausweispflicht, gehen die Reisekosten und die uns entstehenden Ausfallkosten zu Lasten des Teilnehmers.

4. Versicherung

Der SCW empfiehlt den Abschluß einer DSV-Versicherung, die auch Skibruch und -diebstahl beinhaltet. Nichtmitglieder müssen selbst für ausreichenden Versicherungsschutz sorgen.

5. Haftung

Die Teilnahme an den Skikursen und allen damit verbundenen Veranstaltungen erfolgt auf eigene Gefahr. Dies gilt auch bezüglich aller Transporte der von uns beauftragten Verkehrs- und Liftunternehmen. Die gesetzliche Haftung dieser Unternehmen, Personen oder Vereine bleibt unberührt. Der SCW übernimmt keine Haftung für verschuldete Sach-, Vermögens- oder Körperschädigungen.

6. Rücktritt des SCW

Der SCW behält sich vor, einen Kurs aus triftigem Grund (z.B. Unterschreitung der Mindestteilnehmerzahl) abzusagen. Bei der Absage eines Kurses aufgrund höherer Gewalt wird vom Teilnehmer eine Unkostenpauschale einbehalten.

7. Rücktritt des Teilnehmers

Bei einem Rücktritt bis zu 30 Tagen vor Reiseantritt wird eine Bearbeitungsgebühr erhoben. Bei einem Rücktritt innerhalb von 30 Tagen vor Reiseantritt muß, unabhängig vom Grund der Absage, außer einer Bearbeitungsgebühr ein angemessener Ersatzbetrag entrichtet werden, wenn dieser Platz nicht anderweitig besetzt werden kann und hierfür Kosten entstehen.

8. Jugendski- und Snowboardkursordnung

Mit der Anmeldung zu einer Jugendski- oder Snowboardfreizeit verpflichten sich die Teilnehmer in Übereinstimmung mit ihren Erziehungsberechtigten, den Weisungen der Betreuer Folge zu leisten, sowie die jeweils bestehende Hausordnung einzuhalten. Bei groben Verstößen ist die Kursleitung ermächtigt, den Teilnehmer von der weiteren Teilnahme auszuschließen und auf eigene Kosten bzw. auf Kosten seiner Erziehungsberechtigten nach Hause zu schicken. Anspruch auf Rückerstattung des einbezahlten Kursbetrages oder eines Teils besteht nicht.

Erklärung und Vollmacht der Erziehungsberechtigten bei Jugendfreizeiten des SCW

Meine Tochter / mein Sohn _____

nimmt an der Jugendfreizeit in: _____

vom _____ bis _____ teil.

Unsere Adresse: _____

Tel. _____

Unser Kind hat folgendes Problem, auf das der Leiter der Freizeit achten sollte. (z.B. Allergien, Nasenbluten, Kreislaufschwäche etc.)

Ich erlaube meiner Tochter / meinem Sohn unter Aufsicht der Übungsleiter am Baden, Wanderungen und Ausflügen teilzunehmen.

Während der Dauer der Jugendfreizeit übernimmt der Leiter der Freizeit die Aufsichtspflicht der Eltern und trägt daher erhöhte Verantwortung. In Erkenntnis, daß er für das Wohlergehen der ihm anvertrauten Jugendlichen nur bürgen kann, wenn seine Anordnungen unbedingt befolgt werden, übertragen wir dem Leiter / der Leiterin der Jugendfreizeit:

Herr / Frau _____

für die Dauer des Aufenthaltes das Sorgerecht.

Wir sind damit einverstanden, daß unsere Tochter / unser Sohn bei groben Verstößen oder sonstigem ungebührlichen Verhalten (Aufenthalt in den Räumen des anderen Geschlechts / Alkohol- oder Nikotingenuss / grobe Missachtung der Hausordnung) auf unsere Kosten nach Hause geschickt wird.

Unterschrift: _____

(des Erziehungsberechtigten)

SCW-Infotelefon 06222 / 6 47 19
<http://www.ski-club-wiesloch.de>

Anmeldeformular Kursanmeldung Ski Club Wiesloch e.V.

Hiermit melde ich mich (uns) für Kurs Nr.: _____

in: _____ an.



Name/Vorn.: _____ Geb.D.: _____

Ehefrau: _____ Geb.D.: _____

Kind: _____ Geb.D.: _____

Kind: _____ Geb.D.: _____

Kind: _____ Geb.D.: _____

Wohnort: _____ Str.: _____

Tel. _____ Skikennnisse _____

O SCW-Mitglied O Nichtmitglied A,F,S,E,R,N-alpin/nordisch/snowboard

Email: _____

Datum _____ Unterschrift / Erzieh. Berechtigte _____

Diese Anmeldung wird erst dann gültig, wenn die Anzahlung bzw. der Kursbetrag als Verrechnungsscheck vorliegt.

Mit der Anmeldung werden die allg. Bedingungen für Kurse des Ski-Clubs Wiesloch e.V. anerkannt.

Der jeweilige Anmeldeschluss ist unbedingt einzuhalten!

Anmeldeformular Kursanmeldung Ski Club Wiesloch e.V.

Hiermit melde ich mich (uns) für Kurs Nr.: _____

in: _____ an.



Name/Vorn.: _____ Geb.D.: _____

Ehefrau: _____ Geb.D.: _____

Kind: _____ Geb.D.: _____

Kind: _____ Geb.D.: _____

Kind: _____ Geb.D.: _____

Wohnort: _____ Str.: _____

Tel. _____ Skikennnisse _____

O SCW-Mitglied O Nichtmitglied A,F,S,E,R,N-alpin/nordisch/snowboard

Email: _____

Datum _____ Unterschrift / Erzieh. Berechtigte _____

Diese Anmeldung wird erst dann gültig, wenn die Anzahlung bzw. der Kursbetrag als Verrechnungsscheck vorliegt.

Mit der Anmeldung werden die allg. Bedingungen für Kurse des Ski-Clubs Wiesloch e.V. anerkannt.

Der jeweilige Anmeldeschluss ist unbedingt einzuhalten!

