



Programm 2010-2011



Ski-Club Wiesloch e.V. Eintrittsantrag



Ich beantrage hiermit meinen Beitritt als Mitglied:

Name: _____

Vorname: _____ Geb.D.: _____

Ehefrau: _____ Geb.D.: _____

Kind: _____ Geb.D.: _____

Kind: _____ Geb.D.: _____

Kind: _____ Geb.D.: _____

Wohnort: _____

Straße: _____

Tel. : _____

Email : _____

Tag des Eintritts: _____

Datum _____ Unterschrift _____

Ich möchte eine Vereinsatzung erhalten ja nein

Die Clubsatzung und die daraus entstehenden Verpflichtungen erkenne ich an.
Bei Jugendlichen ist die Unterschrift des gesetzlichen Vertreters zum Mitgliedsbeitritt notwendig.

Beide Abschnitte unterschreiben und an den Ski-Club Wiesloch e.V.,
Geschäftsstelle, Postfach 1501, 69156 Wiesloch, senden.



Ich bin ein SCW'ler, warum?

Weil ich in erster Linie ein Ski-Fan bin und weil es beim SCW immer recht fröhlich und locker auf den Pisten und Loipen zugeht. Darüber hinaus wird beim SCW noch vieles mehr angeboten: laufen, radeln, wandern. Wir feiern zusammen und halten uns gemeinsam fit beim Konditionstraining, Trimm-Trab und Nordic-Walking. Und das alles von 3 bis 99 Jahre.

Wie werde ich SCW'ler?

Indem ich beim SCW ganz ungezwungen reinschnuppere (kostenlos), teste und danach rasch obige Anmeldeformulare ausfülle und unterschrieben an die SCW-Geschäftsstelle sende.

Unsere Bankverbindungen sind:
Sparkasse Heidelberg, Kto-Nr. 50080374, BLZ 67250020
Volksbank Wiesloch, Kto-Nr. 22000608, BLZ 67292200

Das Geschäftsjahr des SCW dauert vom
1. Oktober bis zum 30. September des folgenden Jahres.
Die Kündigungsfrist beträgt 6 Wochen zum 30. September.

Ski-Club Wiesloch e.V.
Geschäftsstelle
Postfach 1501
69156 Wiesloch
www.ski-club-wiesloch.de

Herausgeber: Ski-Club Wiesloch e.V., Postfach 1501, 69156 Wiesloch
Redaktion: Dieter Leuchtenberger ☎06221/315650
Auflage: 1000 Exemplare

Bankeinzugs-Ermächtigung für O Mitgliedsbeiträge O Kurs-Nr. _____



Ich bitte Sie, die anfallenden Clubbeiträge über

mein Konto-Nr.: _____

bei dem Kreditinstitut: _____

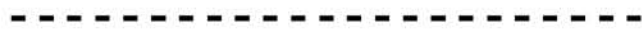
BLZ: _____ jeweils jährlich einzuziehen.

Kontoinhaber: _____

Name des SCW-Mitgliedes: _____

Wohnort: _____ Str.: _____

Datum _____ Unterschrift _____



An die (Name der Sparkasse oder Bank)

Betr.: Bankeinzug

Ich bitte Sie, bis auf Widerruf die vom Ski-Club Wiesloch e.V. vorgelegten Beitragsrechnungen jeweils zu Lasten meines Kontos-Nr.

_____ einzulösen.

Datum _____ Unterschrift _____

Jahresbeiträge:

Jugendliche bis 18 Jahre	Euro 11,-
Schüler über 18 Jahre, Studenten, Wehrpflichtige und Auszubildende	Euro 21,-
Erwachsene (Einzelmitgliedschaft)	Euro 31,-
Familienmitgliedschaft (Eltern u. Kinder unter 18 Jahren)	Euro 49,-

Aufnahmegebühr:

Jugendliche bis zu 18 Jahren	Euro 6,-
Erwachsene	Euro 11,-

Fr	1	
Sa	2	
So	3	Tag der Deutschen Einheit
Mo	4	
Di	5	
Mi	6	
Do	7	
Fr	8	
Sa	9	
So	10	Herbst-Wanderung
Mo	11	
Di	12	
Mi	13	
Do	14	
Fr	15	
Sa	16	
So	17	
Mo	18	
Di	19	
Mi	20	
Do	21	
Fr	22	Mitgliederversammlung Gasthaus Adler, Balzfeld
Sa	23	
So	24	
Mo	25	
Di	26	
Mi	27	
Do	28	
Fr	29	
Sa	30	
So	31	Trainingscamp Kaprun ▼

fensterabdichtungBerberich

fensterabdichtungen und reparaturen
klaus berberich

fenster / türen / wintergärten / lichtkuppeln

kolpingstr.8

69234 dielheim

telefon 06222 / 772130

klaus26berberich@googlemail.com

9. Herbstwanderung für die ganze Familie

Termin:
10.10.2010

Auf den Spuren des Dachsenfranz.
Abschluss im Clubhaus Horrenberg.

Treffpunkt:
9.15 Uhr, Parkplatz Waldspielplatz zwischen Dielheim
und Horrenberg

Start:
9.30 Uhr

Wanderstrecke:
ca. 10 km

Die Wanderung findet bei fast jedem Wetter statt.

Für die Platzreservierung bitte kurze telefonische
Anmeldung bis zum 6.10.2010

bei Gabriela Berberich

unter 06222-772130, 0178-1682327

oder E-mail: gabriela.berberich@googlemail.com.

SCW-Mitgliederversammlung 2010

mit Spanferkelessen

Wo? Gasthaus Adler, Horrenberg-Balzfeld

Wann? Freitag, 22. Oktober, 19.00 Uhr

Die SCW-Mitglieder treffen sich im Gasthaus Adler in Horrenberg-Balzfeld zur alljährlichen Mitgliederversammlung. Neben Auskünften über das SCW-Geschehen im abgelaufenen Geschäftsjahr werden wir z. B. ausführlich über die Erfolge unserer Sportler berichten und vieles mehr...

Also nichts wie hin! Wir freuen uns auf Sie - Ihr SCW-Vorstand

Skibasar 2010

mit Kaffee, Kuchen und Autoschau

AUTO-OSWALD

Toyota in Wiesloch (Eichelweg neben REWE)

Am 13. November 2010

Was Wintersportartikel und flotte Bekleidung

Annahme 10 bis 12 Uhr

Verkauf 13.30 bis 15.30 Uhr

Rückgabe ab 15.30 Uhr

Ende 16.30 Uhr

Der Skibasar soll die Möglichkeit bieten, gebrauchte Wintersportartikel zu kaufen oder zu verkaufen. Ski, Bekleidung und Skistiefel sowie Inliner und andere Artikel müssen den geltenden Normen entsprechen. Veralterte und verschmutzte Gegenstände

werden bei der Annahme zurückgewiesen. Verkauf und Beratung erfolgen unter Mitwirkung erfahrener DSV-Skilehrer, -Trainer und -Übungsleiter. Ferner bietet der Skibasar Gelegenheit, sich über die Skischule, Freizeiten und andere Aktivitäten des SCW zu informieren. Sprechen Sie uns an, die Freizeitleiter sind vor Ort.

Wir bieten auch wieder einen Skiservice (Schleifen und Wachsen) zum Preis von 15,- Euro/Skipaar an.

Bei Kaffee und Kuchen können außerdem supertolle Autos von Auto Oswald, Toyota bestaunt werden.

Nichtabgeholte Gegenstände nach 16.30 Uhr gehen einem wohlthätigen Verein/Verband zu.



Mo	1	Allerheiligen
Di	2	
Mi	3	
Do	4	
Fr	5	Trainingscamp Kaprun ▲
Sa	6	
So	7	
Mo	8	
Di	9	
Mi	10	
Do	11	
Fr	12	
Sa	13	Skibasar bei Auto-Oswald
So	14	
Mo	15	Meldeschluss Jugendfreizeit
Di	16	
Mi	17	
Do	18	
Fr	19	Eröffnungswochenende Stubai ▼
Sa	20	
So	21	Eröffnungswochenende Stubai ▲
Mo	22	
Di	23	
Mi	24	
Do	25	
Fr	26	
Sa	27	24-Std-ISCHGL
So	28	
Mo	29	
Di	30	
Mi	1	

NATURSTEINE UND FLIESEN



69190 Walldorf · (Industriegebiet-SAP) **FliesenHandel**
Daimlerstr. 57 · Tel. 0 62 27-3 03 14 **Walldorf**

www.fliesenhandel-walldorf.de

Öffnungszeiten: Mo. - Fr. 7.30-12.00 und 13.00-18.00 · Sa. 8.30-12.00

Wanderung in St. Anton



11 November 2010 

Kaprun/Kitzsteinhorn

31.10.-5.11.2010

Trainingscamp mit Buckel- und Stangentraining



Kurs 001

- Leitung:** Klaus Weese
- Anreise:** **Sonntag, den 31.10.2010**
- Abreise:** **Freitag, den 5.11.2010**
- Teilnehmer:** Kinder und Jugendliche mit Spaß am Buckelfahren und am alpinen Rennsport sowie Begleitpersonen
- Unterkunft:** im Hotel Rudolfshof, einem gemütlichen, familiär geführten Haus mit Doppel- und Mehrbettzimmern mit Bad oder Du/WC, Telefon, Kabel-TV und Sauna.
- Leistung:** Organisation, Unterkunft mit Halbpension, Fahrt in Kleinbus (nur Kinder), Skipass, 5 Tage Trainingskurs.
- Preise:**
- | | |
|----------------------------|------------|
| Kinder Jg. 1995-2004: | Euro 310,- |
| Jugendliche Jg. 1993-1994: | Euro 385,- |
| Jugendliche Jg. 1992: | Euro 415,- |
| Erwachsene ohne Kurs: | Euro 360,- |
- Nichtmitglieder zahlen einen Aufpreis von 15,- Euro**
- Anmeldung:** nach vorheriger telefonischer Absprache Tel. 06224/78249
- Bezahlung per Überweisung auf das SCW-Konto Nr. 50080374, Sparkasse HD, BLZ 67250020.
- Es gelten die allgemeinen Bedingungen des SCW zu den Skifreizeiten.**

Skischule-Infostand bei Sport Link in Wiesloch

15. Januar 2011 – 10-13 Uhr – SCW + TSG

24-Std-ISCHGL - Kooperation SCW/TSG

27.11.2010

Top of the Mountain Opening Concert

Katy Perry heizte am 28. November 2009 mit ihrem einzigen Europa-Konzert im Ortszentrum der Party- und Lifestylemetropole Ischgl ein und eröffnete die Paznauner Wintersaison 2009/10. Der Topakt für die Saison 2010/11 wird erst noch bekanntgegeben.

Skifahren einmal anders! Wir wollen die Ski- und Après-Ski-Welt richtig genießen. Tagsüber Skifahren in Ischgl und Samnaun bzw. Österreich und Schweiz und dann Apresski bis zum Abwinken...



Kurs 002

- Leitung:** Kevin Schreiber
- Termin:** **27. November 2010**
- Abfahrt:** 27.11.10, 2 Uhr, Autobahnparkplatz Rauenberg
- Ankunft:** 28.11.10, ca. 6 Uhr, Autobahnparkplatz Rauenberg
- Leistungen:** Fahrt im modernen Reisebus, Skipass für die ganze Region, Karte für das Konzert mit Skipass enthalten (Skipass + Eintrittskarte nicht getrennt buchbar)
- Preis:** 99,- Euro
- Teilnehmer:** ab 18 Jahren (zum Zeitpunkt der Ausfahrt)
- Anmeldung und Infos:** Kevin Schreiber, 06222-73285

Bezahlung per Überweisung auf das SCW-Konto, Kto-Nr. 50080374, BLZ 67250020, Sparkasse Wiesloch

Es gelten die allgemeinen Bedingungen des SCW zu den Skifreizeiten.

Mi	1	
Do	2	
Fr	3	
Sa	4	
So	5	
Mo	6	
Di	7	
Mi	8	
Do	9	
Fr	10	
Sa	11	
So	12	
Mo	13	
Di	14	
Mi	15	
Do	16	
Fr	17	Saisoneröffnung Engelberg ▼
Sa	18	
So	19	Saisoneröffnung Engelberg ▲
Mo	20	
Di	21	
Mi	22	
Do	23	
Fr	24	Heiligabend
Sa	25	1. Weihnachtsfeiertag
So	26	2. Weihnachtsfeiertag
Mo	27	
Di	28	
Mi	29	
Do	30	
Fr	31	Silvester

INTERSPORT
LINK WIESLOCH

Schwetzingen Straße 7-11 • 69168 Wiesloch
Tel (06222) 30539-80 • Fax (06222) 387178
www.sport-link.de • kontakt@sport-link.de

Genieß deine Abfahrt!
Wir kümmern uns
um dein Equipment.

Aus Liebe zum Sport



EINEN BESONDERS GELUNGENEN
SPRUNG INS JAHR 2011
WÜNSCHT ALLEN SCW MITGLIEDERN UND
FREUNDEN DER VORSTAND DES SCW

12 **Dezember** **2010** 

Eröffnungswochenende Stubai

19.-21.11.2010

Offizielle Kreiseinweisung für die Skivereine TSG Wiesloch Skiabteilung und Ski-Club Wiesloch. Gäste aus anderen Vereinen sind genauso herzlich willkommen wie selbstverständlich alle anderen Vereinsmitglieder, Freunde und gut Gelaunte. Das Skigebiet, ist das größte Gletscherskigebiet Österreichs und bietet zwischen 1.700 m und 3.200 m auf 110 Pistenkilometern sehr viele Möglichkeiten. Bei einer Kapazität von 36.000 Personen pro Stunde ist Anstehen auch kein Thema.



Kurs 003

- Leitung:** Jens Forschner
- Anreise:** **Freitag, 19.11.2010, 16.30 Uhr**, Autobahnparkplatz in Rauenberg (Park & Ride bei McDonalds)
- Abreise:** **Sonntag, 21.11.2010, 16 Uhr, Ankunft ca. 22.30 Uhr**
- Teilnehmer:** Bei einer Teilnehmerzahl unter 25 Personen erfolgt die Anreise privat. In diesem Fall verringert sich der Reisepreis um 60,- Euro.
- Unterkunft:** im Sterne Hotel mit Bade- und Saunalandschaft
- Leistung:** Fahrt im modernen Reisebus, 1x Übernachtung HP, 1x ÜF, Reiseleitung, offizielle Kreiseinweisung zum Erhalt der DSV-Lizenz
- Preise:** Teilnehmer der Kreiseinweisung, Doppelzimmer, 329,- Euro, (Dreibettzimmer sind auf Anfrage möglich)
Teilnehmer der Saisoneröffnung, Doppelzimmer, 279,- Euro, (Dreibettzimmer sind auf Anfrage möglich)
- Anmeldung:** Jens Forschner, 0761/48974636 oder jens.forschner@gmx.de
- Bezahlung per Überweisung auf das SCW-Konto Nr. 50080374, Sparkasse HD, BLZ 67250020.
- Es gelten die allgemeinen Bedingungen des SCW zu den Skifreizeiten.**

Saisoneröffnung auf der Hütte Horn in Engelberg

17.-19.12.2010

Für unsere alljährliche Saisoneröffnung werden wir dieses Mal wieder in das bewährte Skigebiet in Engelberg fahren. Es zählt zu den besten Freeridegebieten der Schweiz und der 3300 Meter hohe Titlis-Gletscher garantiert auch schon im Dezember sicheres Schneevergnügen.



Wie immer werden DSV-geprüfte Übungsleiter Euch durch den Schnee guiden. Teilnehmen können geübte Ski- und Snowboardfahrer ab 16 Jahren. Untergebracht sind wir im Haus Horn, wo wir eine ganze Etage für uns haben, um eine besondere Hüttenerfahrung zu genießen. Ein großer, gemütlicher Aufenthaltsraum und eine Küche stehen ebenfalls zur Verfügung, die wir zum gemeinsamen Kochen und Abendessen nutzen werden.

Kurs 004

- Leitung:** Alexander Hollberg und Jens Forschner
- Termin:** **17.-19.12.2010**
- Abfahrt:** Freitag, 17.12.10, 15 Uhr, am Minigolfplatz (Eishalle) Wiesloch
- Ankunft:** Sonntag, 19.12.10 gegen 20.00 Uhr
- Leistungen:** Anreise mit Kleinbussen, Übernachtung, 2 Tage Skipass, Skibetreuung und Organisation
- Preis:** 170,- Euro, **Nichtmitglieder zahlen einen Aufpreis von 15,- Euro**
- Mitzubringen:** Schlafsack, Handtuch, Essensbeitrag von ca. 20,- Euro in bar oder eigene Verpflegung
- Anmeldung:** nach vorheriger Absprache schriftlich an Jens Forschner
- Infos und Fragen:** Jens Forschner, 0761/48974636 oder jens.forschner@gmx.de
Alexander Hollberg, 06222/59266 oder alholly@gmail.com
- Teilnehmer unter 18 Jahren dürfen nur mit schriftlicher Erlaubnis ihrer Eltern frei fahren!!!
- Bezahlung per Überweisung auf das SCW-Konto, Kto-Nr. 50080374, BLZ 67250020, Sparkasse Wiesloch
- Es gelten die allgemeinen Bedingungen des SCW zu den Skifreizeiten.**

Sa	1	Neujahr
So	2	Jugendfreizeit ▼
Mo	3	
Di	4	
Mi	5	
Do	6	Heilige 3 Könige
Fr	7	
Sa	8	Jugendfreizeit ▲
So	9	
Mo	10	
Di	11	
Mi	12	
Do	13	
Fr	14	
Sa	15	
So	16	
Mo	17	
Di	18	
Mi	19	
Do	20	
Fr	21	
Sa	22	
So	23	Meldeschluss Feldberg-Tagesfahrt
Mo	24	
Di	25	
Mi	26	
Do	27	
Fr	28	
Sa	29	
So	30	
Mo	31	

W. WEESE GmbH
 Kunst- Bauschlosserei
 Metallbau
 69126 Heidelberg
 Redtenbacherstraße 1
 Telefon 06221 / 30 07 02

**Erfolgreich beim
 Heidelberger Halbmarathon
 – Sportler des SCW**



2.-8.1.2011

Flachau/Wagrain Jugendfreizeit - Kooperation SCW/TSG



Mit über 350 km gut präparierten Pisten in Wagrain, sowie ca. 850 km Pisten im Gebiet der Skiwelt Amadé ist für ein uneingeschränktes Ski- und Snowboardvergnügen gesorgt. Beschneiungsanlagen sorgen für Schneesicherheit während der gesamten Wintersaison. Für die Freestyler gibt es den Absolut Park und Yeti Park, die nur wenige Minuten entfernt im Kleinarl liegen. Apres Ski und ein eigenes Abendprogramm lassen die Tage gediegen ausklingen.

Kurs 005

- Leitung:** Philipp Hollberg (SCW) und Christian Mayer (TSG)
- Anreise:** **2. Januar 2011**
- Abreise:** **8. Januar 2011**
- Teilnehmer:** max. 26 Jugendliche und Erwachsene (ab 16 Jahren)
- Unterkunft:** Jugendhotel Wiederkehr, Kirchboden 19, A-5602 Wagrain, Tel. 06413/8268, www.jugendhotel.at
- Leistungen:** Busfahrt mit modernem Reisebus, VP (Mittags Lunchpaket), 6 Übernachtungen in schönen, großzügigen 4-6-Bett-Zimmern mit Bad/Dusche/WC, All inklusive Alkoholfreie Getränke, auf Wunsch: Ski- und Snowboardkurse sowie Carvingkurse und Schnupperkurse im Freeriden und Freestyle, Kostenlose Nutzung der Tennis-/Squash-/Badmintonhalle, günstige Konditionen in der Wasserwelt Amadé
- Preis:** **425,- Euro, SCW-Mitglieder zahlen 10,- Euro weniger, Frühbucher bis 31.10.2010: 410,- zuzüglich Skipasskosten: Jugend (Jg. 92, 93, 94) ca. 132,- / Erwachsene ca. 165,- Euro Das Geld wird bei der Hinfahrt im Bus eingesammelt.**
- Anmeldeschluss:** 15. November 2010
- Anmeldung + Infos:** Philipp Hollberg, Herderstraße 11, 69168 Wiesloch, Telefon 0151/22779329, 06222/59266, E-Mail: Philipp-Michael.Hollberg@gmx.de
Die Anmeldung wird mit einer Anzahlung von 200,- Euro gültig.
SCW-Konto Nr. 50080374, Sparkasse HD, BLZ 67250020.

Bergbahnen: 5 Gehminuten (Flying Mozart)
 Gratis-Skibus: Haltestelle direkt vorm Haus
 Skiabfahrt bis zum Haus möglich
 Wasserwelt Amadé: 2 Gehminuten
 Einkaufsmöglichkeiten: 2 Gehminuten

Es gelten die allgemeinen Bedingungen des SCW zu den Skifreizeiten.

6.2.2011

Feldberg-Tagesfahrt



Wir fahren zum Feldberg (1448m) im südlichen Schwarzwald, 36 Abfahrten mit einer Gesamtlänge von über 50 km. Alle Schwierigkeitsgrade, 28 Lifts. Keine Skibetreuung. Ski und Snowboard können vor Ort ausgeliehen werden. Für alle die einen schönen Tag auf der Piste verbringen möchten.

Kurs 006

- Leitung:** Gabriela Berberich
- Termin:** **Sonntag, 6.2.2011**
- Abfahrt:** 6.30 Uhr, Eishalle/Parkstr. Wiesloch
- Ankunft:** ca. 20.00 Uhr, Wiesloch, Eishalle / Abfahrt: Feldberg, 17.00 Uhr
- Preis:** 22,- Euro für Busfahrt mit modernem Reisebus. Bei Anmeldung sofort fällig. Die Kosten für den Skipass betragen für Erwachsene ca. 24,- Euro, für Jahrgang 92-94 ca. 18,50 Euro und bis Jahrgang 95 ca. 12,50 Euro; Leihgebühr für die Chipkarte 3,- Euro (wird im Bus eingesammelt)
- Nichtmitglieder zahlen einen Aufpreis von 5,- Euro**
- Meldeschluss:** 23.1.2011
- Anmeldung:** Gabriela Berberich, 06222-772130, 0178-1682327, E-Mail: gabriela.berberich@googlemail.com

Es gelten die allgemeinen Bedingungen des SCW zu den Skifreizeiten.

Di	1	
Mi	2	
Do	3	
Fr	4	
Sa	5	
So	6	Feldberg-Tagesfahrt
Mo	7	
Di	8	
Mi	9	Meldeschluss Schwarzwaldtag Langlauf + Alpin
Do	10	
Fr	11	
Sa	12	Schwarzwaldtag Langlauf + Alpin
So	13	
Mo	14	
Di	15	
Mi	16	
Do	17	Meldeschluss 1. Skischule Sonnenkopf
Fr	18	
Sa	19	
So	20	
Mo	21	
Di	22	
Mi	23	Meldeschluss 2. Schwarzwaldtag
Do	24	
Fr	25	1. Skischule Sonnenkopf ▼
Sa	26	2. Schwarzwaldtag Langlauf
So	27	1. Skischule Sonnenkopf ▲
Mo	28	
Di	1	
Mi	2	
Do	3	



Essenpreis

Haustechnik

**Kompetenz in Sachen
Haustechnik aus einer Hand !**

-  Heizungstechnik
-  Sanitärtechnik
-  Solartechnik
-  Kundendienst
-  Selbstbausätze
-  SB - Fachmarkt
-  Bädergalerie

**Tel. (07253) 9299-0
Justus-von-Liebig-Straße 8
76684 Östringen**

Nordic-Walking-Lauftreff - wöchentlich

Der SCW bietet einmal in der Woche einen
Nordic-Walking-Lauftreff an. (Stöcke sind mitzubringen)
Mittwochs 8.30 bis 9.30 Uhr
Treffpunkt: Minigolfplatz, Dämmelwald
Silvia Schreiber (06222/73285)
Andrea Jost (06222/53476)

02

Februar

2011



DSV-SKISCHULE TRIFFT KOOPERATION SCHULE + VEREIN

Diese beiden Veranstaltungen stehen besonders im Zeichen der Kooperation
Helmholtz-Gymnasium Heidelberg - Ski-Club Wiesloch

Neben Skifahrern jeden Alters
sind speziell Familien zur Teilnahme eingeladen!

Helmholtz-Schüler bezahlen die gleichen Preise
wie SCW-Mitglieder.

Kooperation Schule+Verein



Helmholtz-Gymnasium
Heidelberg

Die Schwarzwälder Loipen rufen!

12.2. + 26.2.2011

Skistadion Kniebis. Zwei Tage im Schwarzwald Ski fahren - mit dem SCW kein Problem!
Mitfahren können all diejenigen, die Lust auf Langlaufen haben, diese Sportart erst noch
entdecken wollen oder einfach die Gelegenheit nutzen möchten zwei Tage in der Loipe
zu verbringen. Skiausrüstung kann vor Ort ausgeliehen werden.

Kurs 007+008

Leitung: Dieter Leuchtenberger, Holger Holzauer

Termine: 1. Termin: 12. Februar 2011 2. Termin: 26. Februar 2011

Abfahrt: 8 Uhr an der Eissporthalle Wiesloch

Ankunft: ca. 17 Uhr an der Eissporthalle Wiesloch

Preis: 30,- Euro für die Busfahrt. Skikurs mit SCW-Skischulteam in allen Könnernstufen für Langlauf und
natürlich jede Menge Spaß. **SCW-Mitglieder zahlen 5,- Euro weniger.**

Meldeschluss: Jeweils mittwochs vor dem Termin

Anmeldung: Dieter Leuchtenberger 06221-315650, Mobil 0171-3328751 / Holger Holzauer 06222-660331

Es gelten die allgemeinen Bedingungen des SCW zu den Skifreizeiten.



Der Schwarzwald ruft!

12.2.2011

Ob **Nord- oder Südschwarzwald - Untermatt oder Feldberg** - das wollen wir in dieser Saison
abhängig machen von der Schneelage. Das **SCW-Skischulteam gibt wieder Kurse** für Ski Alpin und
Snowboard in allen Könnernstufen.

Kurs 009

Leitung: Helgard Rampf, Wallgraben 5, 76684 Östringen, Telefon 07253/8007821

Termin: Samstag, 12. Februar 2011

Abfahrt: 8.00 Uhr an der Eissporthalle Wiesloch
Ankunft: ca. 18 Uhr an der Eissporthalle Wiesloch
Kosten Busfahrt: 23,- Euro für die Busfahrt
SCW-Mitglieder zahlen 5,- Euro weniger.
Kosten Lifanlagen: Kinder 10,- Euro
Jugendliche 14,- Euro
Erwachsene 18,- Euro

Südschwarzwald Feldberg
6.30 Uhr an der Eissporthalle Wiesloch
ca. 21 Uhr an der Eissporthalle Wiesloch
33,- Euro für die Busfahrt
SCW-Mitglieder zahlen 5,- Euro weniger.
Kinder 14,- Euro
Jugendliche 18,- Euro
Erwachsene 24,- Euro



Alle Preise mit Vorbehalt! Die Kosten für die Liftpässe werden im Bus eingesammelt.

Meldeschluss und Entscheidung für Nord- oder Südschwarzwald: Mittwoch, den 9. Februar 2011

Anmeldung: Anmeldung und Kartenvorverkauf mit einer Anzahlung von 15,- Euro ab 31. Januar 2011 bei
Sport Link, Schwetzingen Str. 14, Wiesloch

Es gelten die allgemeinen Bedingungen des SCW zu den Skifreizeiten.

Di	1	
Mi	2	
Do	3	
Fr	4	
Sa	5	
So	6	St. Moritz ▼
Mo	7	Rosenmontag
Di	8	Fastnacht
Mi	9	
Do	10	
Fr	11	St. Moritz ▲
Sa	12	
So	13	
Mo	14	
Di	15	
Mi	16	
Do	17	
Fr	18	Melchsee-Frutt ▼
Sa	19	
So	20	Melchsee-Frutt ▲
Mo	21	
Di	22	
Mi	23	
Do	24	Women only ▼
Fr	25	
Sa	26	
So	27	Women only ▲
Mo	28	
Di	29	
Mi	30	
Do	31	Meldeschluss 2. Skischule Sonnenkopf



Gebrüder Schreiber GmbH
Renovierungsarbeiten

Bildäcker 7
69168 Wiesloch
Tel: 06222/73285
Fax: 06222/770141
E-Mail: schreiber.wiesloch@t-online.de

SCW`ler in Igls



03

März

2011





Kinder & Erwachsene Alpin - Sonnenkopf

25.-27.2. / 8.-10.4.

Kurs 010+011

Leitung: Helgard Rampf

Termin 1: 25.-27. Februar 2011

Termin 2: 8.-10. April 2011

Abfahrt: Freitag, Eissporthalle Wiesloch 15 Uhr

Ankunft: Sonntag, Eissporthalle Wiesloch ca. 21 Uhr

Teilnehmer: Kinder ab 8 Jahren, Jugendliche und Erwachsene, Kinder ab 6 Jahren in Begleitung der Eltern

Skigebiet: Das Skigebiet **Sonnenkopf** liegt in Vorarlberg am Alpennordrand und ist bis in den März ein besonders schneesicheres Skigebiet. Es bietet gut gepflegte Pisten für alle Könnensstufen.

Unterkunft: Ferienheim Wald/Klostertal - Der SCW ist als einzige Gruppe dort untergebracht in großzügigen Mehrbettzimmern. Bei Tischtennis und Ballspielen kann man sich in einer kleinen Turnhalle noch so richtig austoben (Hallenschuhe nicht vergessen). Bitte **Bettwäsche** mitbringen, keine Schlafsäcke! Unterbringung in

Pensionen ist möglich, kann aber nicht garantiert werden!

Leistung: Busfahrt, 2 Übernachtungen mit HP, 2 Tage Skipass, 2 Tage Skikurs durch DSV-geprüfte Übungsleiter, Kurse in allen Leistungsstufen.

Snowboarder: Kurse für Anfänger und Fortgeschrittene durch geprüfte Übungsleiter. **Anfänger bitte eigene Hand- und Knieprotektoren mitbringen.** Ski und Snowboards können Vorort ausgeliehen werden.

Preise: Kinder bis 6 Jahre Euro 110,- Kinder ab 7 Jahre Euro 140,-
Jugendliche ab 14 Jahre Euro 160,- Erwachsene: Euro 190,-

Nichtmitglieder zahlen einen Aufpreis von 15,- Euro (ausgenommen Helmholtz-Schüler).

Meldeschluss: Termin 1 - 17.2.2011
Termin 2 - 31.3.2011

Anmeldung: **Schriftlich** an Helgard Rampf, Wallgraben 5, 76684 Östringen, 07253-8007821.

Die Kursgebühr bitte überweisen auf das Skischulkonto SC Wiesloch, Kennwort: Sonnenkopf 2011, Kto-Nr. 50049370, Sparkasse Heidelberg, BLZ 67250020.

Es gelten die allgemeinen Bedingungen des SCW zu den Skifreizeiten.

Kooperation Schule+Verein



Helmholtz-Gymnasium
Heidelberg



Teilnahmebedingungen

Die Teilnahme an den Ski- und Snowboardkursen erfolgt auf eigene Gefahr. Für jeden Teilnehmer besteht die Möglichkeit der Versicherung über den Deutschen Skiverband gegen Unfälle, Haftpflichtschäden, Ski- und Snowboardbruch sowie Diebstahl. Für derartige Schäden übernehmen die Skischule und der SCW keine Haftung.

Winterfeste Skibekleidung und eine einwandfreie, den Sicherheitsnormen entsprechende, Skiausrüstung sind Bedingung. Die Sicherheitsbindungen sollten von einem Sportfachgeschäft eingestellt werden. Unsere Ski- und Snowboardlehrer dürfen aus haftungsrechtlichen Gründen keine Bindungen regulieren.

Kooperation Schule + Verein – Helmholtz-Gymnasium + Ski-Club Wiesloch



Fr	1	
Sa	2	
So	3	
Mo	4	
Di	5	
Mi	6	
Do	7	
Fr	8	2. Skischule Sonnenkopf ▼
Sa	9	
So	10	2. Skischule Sonnenkopf ▲
Mo	11	
Di	12	
Mi	13	
Do	14	
Fr	15	
Sa	16	Schnupperkurs Golf
So	17	
Mo	18	
Di	19	
Mi	20	
Do	21	
Fr	22	Karfreitag
Sa	23	
So	24	Ostern
Mo	25	Ostern
Di	26	
Mi	27	
Do	28	
Fr	29	
Sa	30	
So	1	Maifeiertag

Wärme und Energie frei Haus mit der "Wolf-Sonnenheizung"

Die Sonne geht auf - Energiesparen beginnt. Mit der "Wolf-Sonnenheizung" ist das ganz einfach. Nutzen Sie die Kraft der Sonne mit Wolf Kollektoren und innovativer Speicher- und Regelungstechnik.

Alle Komponenten lassen sich in bestehende Heizsysteme integrieren oder mit Wärmepumpen, Pelletkessel, Öl- oder Gasbrennwert-Heiztechnik zum modernen Energiesparsystem kombinieren.

Solarförderung nutzen!



Beim Badespaß im Miramar sind immer viele Wieslocher Kinder dabei!



04

April

2011



St. Moritz/Engadin

6.-11.3.2011

Eines der größten und schönsten Wintersportgebiete der Schweiz

Kurs 012

Leitung: Gabi Weese

Anreise: **Sonntag, den 6.3.2011**

Abreise: **Freitag, den 11.3.2011**

Unterkunft: Jugendherberge St. Moritz in 4-er Zimmern mit Waschbecken (5-er Belegung möglich)

Leistung: Organisation, 5x Übernachtung mit Halbpension, 4 Tage Skipass. Eigene Anreise, keine Skibetreuung!

Preise*:

Kinder 6-11 Jahre	285,- Euro
Kinder 12 Jahre	300,- Euro
Jugendliche 13-17 Jahre	365,- Euro
Erwachsene ohne Skipass	240,- Euro
Erwachsene mit Skipass	420,- Euro

Nichtmitglieder zahlen einen Aufpreis von 12,50 Euro

Anmeldung: nach vorheriger telefonischer Absprache „schriftlich“ an Gabi Weese, Gerbersruhstr. 87, 69168 Wiesloch, Tel. 06222/50398 oder per Mail an gabi.alfred@t-online.de
Mit der Anmeldung wird eine Anzahlung von 50,- Euro/Person fällig
Restzahlung 4 Wochen vor Reisebeginn.

Bezahlung per Überweisung auf das SCW-Konto Nr. 50080374, Sparkasse HD, BLZ 67250020.

* Die Preise müssen bei Kursschwankungen ggfs. angepasst werden.

Es gelten die allgemeinen Bedingungen des SCW zu den Skifreizeiten.



Melchsee-Frutt - Tannalp...

18.-20.3.2011

... Besser geht nicht ...!

Melchsee-Frutt - Tannalp (1974 m ü. M.) liegt unweit des Tannsees in autofreier Gegend inmitten grandioser Bergwelt. Mit den Brettern oder dem hauseigenen Skibob geht es von der Bergstation zur Alp. Das Gepäck wird transportiert.

Kurs 013

Termin: **18.-20.3.2011**

Teilnehmer: Langläufer, die besondere Loipen, egal ob Klassik- oder Skatingloipen lieben, oder vielleicht eine Bergtour mit Schneeschuhen erleben möchten, sind recht herzlich eingeladen. Wir geben Tipps und stehen mit „Rat und Tat“ zur Seite. Ausrüstungen beider Stilarten sowie Schneeschuhe können nahe der Bergstation geliehen werden. Spaß muß jeder selbst mitbringen. Die Freude am Skilauf in Melchsee-Frutt besorgen wir.

Unterkunft: Berggasthof Tannalp, 1-Bett-, 2-Bett-Zimmer, Lager (mit Du/WC) stehen je nach Wunsch zur Verfügung. Die Tannalp bietet einen hervorragenden Service mit sehr guter Küche.

Fahrt: in Kleinbussen und Privat-PKW, Abfahrt 7 Uhr Autobahn-Parkplatz Rauenberg

Preis: Für das „Wie, Wann, Wo“ erheben wir einen Kostenbeitrag von 25,- Euro pro Person.

Nichtmitglieder zahlen einen Aufpreis von 15,- Euro.

Dieser Kostenbeitrag wird vor Ort entgegen genommen. Bei Mitfahrt in den Kleinbussen wird eine Kostenpauschale von 15,- Euro/p.P. erhoben und das Benzingeld auf die Mitfahrer umgelegt. Die Gondelfahrt für Berg- und Talfahrt (ca. 25,- Euro), Gepäcktransport zum Gasthof (ca. 8 CHF)

sowie Kosten für Halbpension pro Tag/pro Person:

Doppelzimmer mit Dusche/WC Etage 85,- CHF

Doppelzimmer mit Dusche/WC 95,- CHF

Mehrbettzimmer mit Dusche/WC Etage 70,- CHF

werden von den Teilnehmern vor Ort selbst entrichtet, es werden alle gängigen Kreditkarten akzeptiert.

Anmeldung: Dieter Leuchtenberger, 06221-315650, Mobil 0171-3328751; Holger Holzhauer, 06222-660331

Es gelten die allgemeinen Bedingungen des SCW zu den Skifreizeiten.



So	1	Maifeiertag
Mo	2	
Di	3	
Mi	4	
Do	5	
Fr	6	
Sa	7	Schnuppertag Golf
So	8	
Mo	9	
Di	10	
Mi	11	
Do	12	
Fr	13	
Sa	14	
So	15	
Mo	16	
Di	17	
Mi	18	
Do	19	
Fr	20	
Sa	21	
So	22	
Mo	23	
Di	24	
Mi	25	
Do	26	
Fr	27	
Sa	28	
So	29	
Mo	30	
Di	31	

„Fahr mit“ Hoffmann Reisen GmbH





„Fahr mit“ – wir machen Busreisen jeder Art mit modernen Komfortreisebussen.
 Otto und Theo Hoffmann, Unterm Sand 20
 69181 Leimen-St. Ilgen Tel.: 06224/55656
 Fax: 06224/55663

Women only in Graubünden 2010



05

Mai

2011



Women only 2011

**Arosa – Lenzerheide – Flims-Laax 1.800-2.900 m
Graubünden**



Arosa kann „süchtig“ machen, mit der einmaligen Alpenlandschaft, sonnenverwöhnt und schneesicher. Das Trio Brüggerhorn (2.447 m), Weisshorn (2.653 m) und Hörnli (2.512 m) bieten 60 km abwechslungsreiche von leichten bis mittelschweren Pisten. Ohne Ski wird es auch nicht langweilig. Arosa rühmt sich der schönsten Winterwanderwege des Landes. Arosa wird ein besonderes Erlebnis werden, da wir mit der rätischen Eisenbahn dorthin gelangen.

Lenzerheide mit seinen fast 3.000 m Gipfeln, Piz Scalotta, Piz Danis, Rothorn lassen keine Wünsche offen. 4 Skigebiete schließen sich hier zusammen, vom Stätzer-Horn stehen 4 schwarze Abfahrtsvarianten zur Auswahl.

Flims-Laax, die Alpenarena ist das größte zusammenhängende Skigebiet im Kanton Graubünden. Neben herrlichen breiten und kilometerlangen Abfahrten bietet der Voralp-Gletscher eine genussreiche Abfahrt in herrlichem Schnee. Das weitläufige Pistenareal bietet überwiegend rote und blaue Pisten. Skifahren mit Spaß und Genuß durch verschneite Wälder und gleichzeitig lange Abfahrten vom Voralp-Gletscher zur Alp Ruschein.

Kurs 014

Abfahrt: **Donnerstag, 24. März 2011, 16.30 Uhr**, mit dem Bus ab Olympiahalle Nußloch

Ankunft: **Sonntag, 27. März 2011, ca. 23.00 Uhr**

Teilnehmer: Nur Frauen – rote und blaue Pisten **müssen** beherrscht werden, keine Anfängerinnen.

Unterkunft: Hotel Chur, Am Obertor in Chur - 3-Sterne-Hotel am Tor zur historischen Altstadt von Chur, mit herrlichem Bergpanorama, DZ mit Dusche WC, Telefon, TV, Sauna und Dampfbad, www.hotelchur.ch

Anreise: mit Reisebus

Verpflegung: Frühstücksbuffet, 3-Gang-Menü am Abend

Organisation: Betreuung der Skigruppen durch DSV-Übungsleiterinnen: Sabine Müller, Heidrun Rahm, Bärbel Wolf-Ibele
tägliches Bustransfer in Skigebiet

Preis: 290.- Euro, **Nichtmitglieder zahlen einen Aufpreis von 15.- Euro**
Im Preise enthalten sind Halbpension, Anreise mit dem Bus, Skibegleitung/Führung durch die Skigebiete mit vielen Tips zum eigenen skifahrerischen Können.

Skipass: 100-110,- Euro (je nach Wechselkurs)

Anmeldung: Die Anmeldung erfolgt schriftlich an:
Bärbel Wolf-Ibele, Konrad-Adenauer-Ring 18, 69226 Nussloch, Telefon: 06224-10599
E-Mail: ibele-wolf.consult@web.de;
Mit der Anmeldung erfolgt eine Anzahlung in Höhe von 50,- Euro auf das Konto: Sparkasse Heidelberg,
Kto: 3284778, BLZ 67250020; der Restbetrag ist 14 Tage vor Abfahrt zu überweisen.

Es gelten die allgemeinen Bedingungen des SCW zu den Skifreizeiten.

**Aufwärmgymnastik
ist bei unseren Skidamen
selbstverständlich!**



Mi	1	
Do	2	
Fr	3	
Sa	4	
So	5	
Mo	6	
Di	7	
Mi	8	
Do	9	
Fr	10	
Sa	11	
So	12	Pfingsten
Mo	13	Pfingsten
Di	14	
Mi	15	
Do	16	
Fr	17	
Sa	18	
So	19	
Mo	20	
Di	21	
Mi	22	
Do	23	Fronleichnam
Fr	24	
Sa	25	
So	26	
Mo	27	
Di	28	
Mi	29	
Do	30	
Fr	1	

FERIENWOHNUNGEN 3x ★★★★★

CHRISTA

Besuchen Sie uns zum
Nordic Walking,
Radfahren, Wandern...



Familie Holzhauer
Sportplatzstraße 53-55 · 76857 Rinnthal/SÜW
Tel. (0 63 46) 92 80 02 · Fax (0 63 46) 22 11
www.fewo-christa.de · familie@holzhauer.org

Eines unserer Teams beim Weihnachtsmarkt



06

Juni

2011



Mit dem SCW kann man nicht nur skifahren!
Wir nehmen auch an anderen
Sportveranstaltungen teil, z.B.:

- Stadtlauf Wiesloch
- Halbmarathon HD
- Frühlingslauf Rot
- Challenge Kraichgau Triathlon
- Maratona dles Dolomites Radmarathon
- HeidelbergMan Triathlon
- Golfpark Straßenlauf Rot
- VolksBankLauf

Info bei Alfred Jimenez-Segarra, Tel. 06222/50398



Sommeraktivität Golf

Schnupperkurs

Samstag, den 16. April 2011

von 14 bis 16 Uhr

Preis: 19,- Euro



GOLFANLAGE AM
ESELSPFAD

Bereits nach dem Eintageskurs ohne Prüfung können Sie auf unserem 9-Loch-Platz Golf spielen!

Schnuppertag

Samstag, den 7. Mai 2011

Preis: 79,- Euro

Anmeldung und Auskunft zu beiden Terminen:

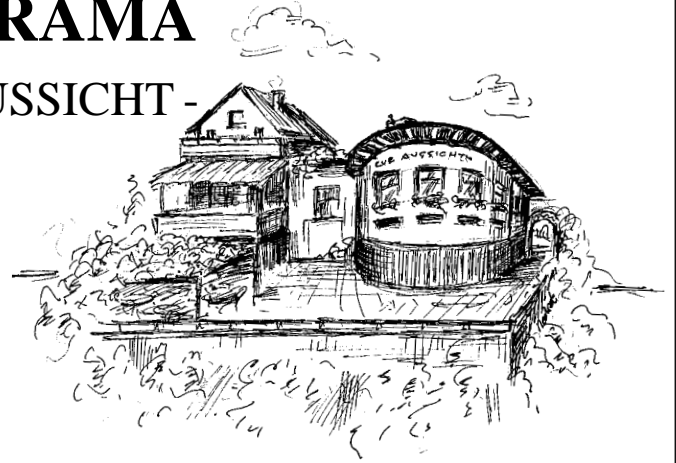
Heike Hauck, Telefon 0179/2360038, E-Mail: heike.hauck@web.de

Mitglieder des Skiclubs Wiesloch, erhalten eine Ermäßigung von 60,- Euro pro Jahr auf die reguläre Mitgliedschaft auf der Golfanlage am Eselspfad (50,- Euro statt 55,- Euro pro Monat).

Fr	1	
Sa	2	
So	3	
Mo	4	
Di	5	
Mi	6	
Do	7	
Fr	8	
Sa	9	
So	10	
Mo	11	
Di	12	
Mi	13	
Do	14	
Fr	15	
Sa	16	
So	17	
Mo	18	
Di	19	
Mi	20	
Do	21	
Fr	22	
Sa	23	
So	24	
Mo	25	
Di	26	
Mi	27	
Do	28	
Fr	29	Ferienspaßaktion Miramar
Sa	30	
So	31	

PANORAMA

- ZUR AUSSICHT -



Genießen Sie unsere Spezialitäten vom original Holzkohlengrill mit einzigartigem Panoramablick über Wiesloch!

Wenn's ums Grillen geht - P A N O R A M A

Großer Biergarten

Parken kostenlos

Täglich 17.00 - 24.00 Uhr, warme Küche bis 23.00 Uhr

Sonn- und Feiertag 11.30 - 15.00 Uhr und 17.00 - 23.00 Uhr

Familie Gökalp, Wiesloch, Dämmelstraße 19

Telefon 06222/2494, Fax 06222/53212

Volksbank-Lauf 2009



07

Juli

2011



Trainingsveranstaltungen, die das ganze Jahr stattfinden.

Wir treffen uns regelmäßig zum Kinder-, Jugend- oder Erwachsenen-Training und halten uns im Sommer und im Winter für's Skifahren fit.

Bewegung, „Spiele und Spaß“ stehen dabei an erster Stelle.

Trimm-Trab „52 mal im Jahr“, **Sonntag 9.00 Uhr** im Dämmelwald in Wiesloch
Leitung Horst Sattler (06222/1203)



Rollskitraining Jeden Mittwoch **19 Uhr**
Treffpunkt Mannaberg-Sporthalle, Ravenberg
Anfänger sind herzlich willkommen.
Holger Holzhauser (06222/660331)



**Erwachsenen-
training** außer in den Schulferien
Jeden **Donnerstag 20.00 bis 22.00 Uhr** in der Helmut-Will-Halle, Wiesloch
Gymnastik, Konditions-, Lauftraining, Stretching, Spiele
Sommermonate beginnend mit Waldlauf
Bärbel Wolf-Ibele (06224/10599), Margit Rensch
Wolfgang Richert (0163/6213898)
Sandro Di Leo (07259/929290)



**Nordic-Walking-
Lauffreff** Jeden **Mittwoch von 8.30 bis 9.30 Uhr**
Treffpunkt Minigolfplatz, Dämmelwald
Silvia Schreiber (06222/73285)
Andrea Jost (06222/53476)

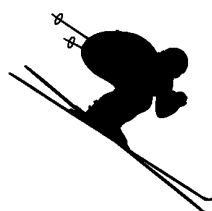


Alpin und Freestyle Team

Das SCW-Nachwuchsteam ist ein sehr aktives und erfolgreiches Team aus Kindern und Jugendlichen, die Spaß am Skifahren haben. Wir sind an den Wochenenden und in den Ferien oft beim Training oder auf Wettkämpfen, wobei der Spaß natürlich immer im Vordergrund steht.

Auch jüngere Skibegeisterte sind bei den vielen Aktivitäten dabei:

- Training in den Ferien und an den Wochenenden
- Interessante Wettkämpfe (DINO-Masters)
- Trampoltraining
- Wasserschanzentraining



Nähere Auskünfte, Anmeldung und Informationen beim Organisator und Trainer: Klaus Weese, Leimen (06224/78249)

KINDER AB 6 JAHREN KÖNNEN BEI UNS VON AUSGEBILDETEN KINDERTRAINERN DAS SKIROLLERFAHREN ERLERNEN - INFOS: HOLGER HOLZHAUER, 06222-660331

Badespaß im Miramar 2011 - Ferienspaßaktion

Im Rahmen der Aktion Ferienspaß der Stadt Wiesloch fahren wir auch im Jahr 2011 wieder mit dem Bus zum Miramar nach Weinheim. Ob Schwimmen, Rutschen oder Baden im Wellenbad, Spaß ist auf jeden Fall angesagt. Teilnehmen können alle Wieslocher Kinder und Kinder des SCW im Alter von 9 bis 13 Jahren, die schon schwimmen können und Lust haben, einen schönen Ferientag zu verbringen.

Abfahrt ist um 10.00 Uhr am Jugendzentrum in Wiesloch. Rückkehr ist gegen 17.00 Uhr.

Termin: 29. Juli 2011 / Wichtig: Lunchpakete mitbringen!

Die Anmeldung muß über die Aktion Ferienspaß bei der Stadt Wiesloch erfolgen.

Leitung, Auskunft: Kevin Schreiber, 06222-73285

Mo	1	
Di	2	
Mi	3	
Do	4	
Fr	5	
Sa	6	
So	7	
Mo	8	
Di	9	
Mi	10	
Do	11	
Fr	12	
Sa	13	
So	14	
Mo	15	
Di	16	
Mi	17	
Do	18	
Fr	19	
Sa	20	
So	21	
Mo	22	
Di	23	
Mi	24	
Do	25	
Fr	26	
Sa	27	
So	28	
Mo	29	
Di	30	
Mi	31	



„Pulverschnee.“

Jeder Mensch hat etwas, das ihn antreibt.

Die Bank der Region

www.vbkraichgau.de

Volksbank Kraichgau
Wiesloch-Sinsheim

Sie waren mit Helgard in Unterstmatt



08

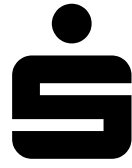
August

2011



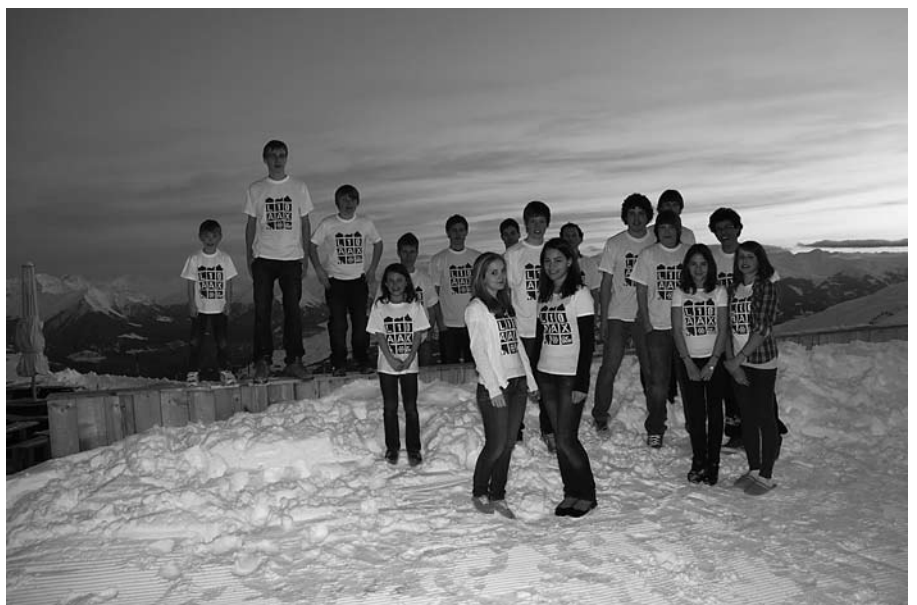


... einige SCW-Gesichter



Sparkasse Heidelberg

Laax ist eine Reise wert



Do	1	
Fr	2	
Sa	3	
So	4	
Mo	5	
Di	6	
Mi	7	
Do	8	
Fr	9	
Sa	10	
So	11	
Mo	12	
Di	13	
Mi	14	
Do	15	
Fr	16	
Sa	17	
So	18	
Mo	19	
Di	20	
Mi	21	
Do	22	
Fr	23	
Sa	24	
So	25	
Mo	26	
Di	27	
Mi	28	
Do	29	
Fr	30	Geschäftsjahr-Ende
Sa	1	Geschäftsjahr-Anfang

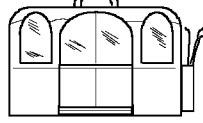
09 September 2011



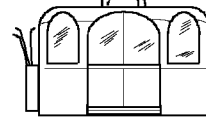
SCW-VORSTAND



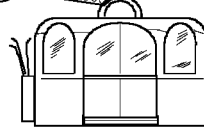
1. Vorsitzender
Dieter Leuchtenberger
06221/315650
2. Vorsitzender
Rupert Becker
06227/53206



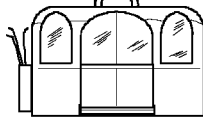
Jugendwart
Philipp Hollberg 06222/59266



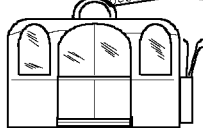
Kassenwartin
Rosi Metzger
06222/2137



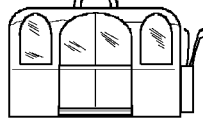
Fest- und Kulturausschuss
Silvia Schreiber 06222/73285
Heinz Happes 0172/6377022



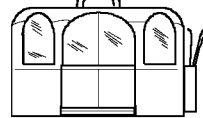
Pressewart
Alexander Forschner
06222/72886



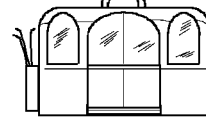
Skischulleiter
Jens Forschner
0761/48974636



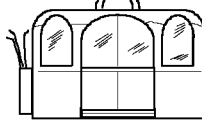
Resortleiter Nordisch
Rennlauf-Nordisch, -Rollski
Holger Holzauer
06222/660331



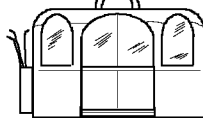
Resortleiter Alpin
Rennlauf-Alpin, -Freestyle
Klaus Weese 06224/78249



Resortleiter Sonstiger Sport
Alfred Jimenez
06222/50398



Leiter Trimm-Trab
Horst Sattler
06222/1203



Aufwärts gehts!



Allgemeine Bedingungen zu den Skikursen und Ski- Snowboardfreizeiten

1. Anmeldung

Anmeldungen sind grundsätzlich schriftlich unter Verwendung des Anmeldeformulars gemäß dem aktuellen SCW-Programmheft direkt an die Kursleiter zu senden, soweit in der jeweiligen Kursausschreibung nichts anderes bestimmt ist. Die endgültige Platzreservierung erfolgt nach Eingang der Anzahlung, deren Höhe der jeweiligen Kursausschreibung zu entnehmen ist.

2. Leistungen

Der Umfang der vertraglichen Leistungen ergibt sich ausschließlich aus der jeweiligen Kursausschreibung des SCW-Programmheftes. Erhöhen sich die Kosten der Leistungen aufgrund von Tarifierhöhungen von Beförderungsmitteln oder insbesondere aufgrund von Wechselkursänderungen, behalten wir uns vor, diese Mehrkosten auf die Gesamtheit der Teilnehmer umzulegen.

3. Ausweispapiere

Für die Einhaltung der Ausweispflicht, insbesondere für Visa-, Zoll- oder Impfbestimmungen, ist der Teilnehmer selbst verantwortlich. Bei Zurückweisung beim Grenzübergang aufgrund einer Verletzung der Ausweispflicht, gehen die Reisekosten und die uns entstehenden Ausfallkosten zu Lasten des Teilnehmers.

4. Versicherung

Der SCW empfiehlt den Abschluß einer DSV-Versicherung, die auch Skibruch und -diebstahl beinhaltet. Nichtmitglieder müssen selbst für ausreichenden Versicherungsschutz sorgen.

5. Haftung

Die Teilnahme an den Skikursen und allen damit verbundenen Veranstaltungen erfolgt auf eigene Gefahr. Dies gilt auch bezüglich aller Transporte der von uns beauftragten Verkehrs- und Liftunternehmen. Die gesetzliche Haftung dieser Unternehmen, Personen oder Vereine bleibt unberührt. Der SCW übernimmt keine Haftung für verschuldete Sach-, Vermögens- oder Körperschädigungen.

6. Rücktritt des SCW

Der SCW behält sich vor, einen Kurs aus triftigem Grund (z.B. Unterschreitung der Mindestteilnehmerzahl) abzusagen. Bei der Absage eines Kurses aufgrund höherer Gewalt wird vom Teilnehmer eine Unkostenpauschale einbehalten.

7. Rücktritt des Teilnehmers

Bei einem Rücktritt bis zu 30 Tagen vor Reiseantritt wird eine Bearbeitungsgebühr erhoben. Bei einem Rücktritt innerhalb von 30 Tagen vor Reiseantritt muß, unabhängig vom Grund der Absage, außer einer Bearbeitungsgebühr ein angemessener Ersatzbetrag entrichtet werden, wenn dieser Platz nicht anderweitig besetzt werden kann und hierfür Kosten entstehen.

8. Jugendski- und Snowboardkursordnung

Mit der Anmeldung zu einer Jugendski- oder Snowboardfreizeit verpflichten sich die Teilnehmer in Übereinstimmung mit ihren Erziehungsberechtigten, den Weisungen der Betreuer Folge zu leisten, sowie die jeweils bestehende Hausordnung einzuhalten. Bei groben Verstößen ist die Kursleitung ermächtigt, den Teilnehmer von der weiteren Teilnahme auszuschließen und auf eigene Kosten bzw. auf Kosten seiner Erziehungsberechtigten nach Hause zu schicken. Anspruch auf Rückerstattung des einbezahlten Kursbetrages oder eines Teils besteht nicht.

Anmeldeformular Kursanmeldung Ski Club Wiesloch e.V.

Hiermit melde ich mich (uns) für Kurs Nr.: _____

in: _____ an.



Name/Vorn.: _____ Geb.D.: _____

Ehefrau: _____ Geb.D.: _____

Kind: _____ Geb.D.: _____

Kind: _____ Geb.D.: _____

Kind: _____ Geb.D.: _____

Wohnort: _____ Str.: _____

Tel. _____ Skikennntnisse _____

O SCW-Mitglied O Nichtmitglied A,F,S,E,R,N-alpin/nordisch/snowboard

Email: _____

Datum _____ Unterschrift / Erzieh. Berechtigte _____

Diese Anmeldung wird erst dann gültig, wenn die Anzahlung bzw. der Kursbetrag als Verrechnungsscheck vorliegt.

Mit der Anmeldung werden die allg. Bedingungen für Kurse des Ski-Clubs Wiesloch e.V. anerkannt.

Der jeweilige Anmeldeschluss ist unbedingt einzuhalten!

Erklärung und Vollmacht der Erziehungsberechtigten bei Jugendfreizeiten des SCW

Meine Tochter / mein Sohn _____

nimmt an der Jugendfreizeit in: _____

vom _____ bis _____ teil.

Unsere Adresse: _____

Tel. _____

Unser Kind hat folgendes Problem, auf das der Leiter der Freizeit achten sollte. (z.B. Allergien, Nasenbluten, Kreislaufschwäche etc.)

Ich erlaube meiner Tochter / meinem Sohn unter Aufsicht der Übungsleiter am Baden, Wanderungen und Ausflügen teilzunehmen.

Während der Dauer der Jugendfreizeit übernimmt der Leiter der Freizeit die Aufsichtspflicht der Eltern und trägt daher erhöhte Verantwortung. In Erkenntnis, daß er für das Wohlergehen der ihm anvertrauten Jugendlichen nur bürgen kann, wenn seine Anordnungen unbedingt befolgt werden, übertragen wir dem Leiter / der Leiterin der Jugendfreizeit:

Herr / Frau _____

für die Dauer des Aufenthaltes das Sorgerecht.

Wir sind damit einverstanden, daß unsere Tochter / unser Sohn bei groben Verstößen oder sonstigem ungebührlichen Verhalten (Aufenthalt in den Räumen des anderen Geschlechts / Alkohol- oder Nikotingenuss / grobe Missachtung der Hausordnung) auf unsere Kosten nach Hause geschickt wird.

Unterschrift: _____

(des Erziehungsberechtigten)

www.ski-club-wiesloch.de

Nichtmitglieder zahlen bei Aktivitäten von bis zu 3 Tagen einen Aufpreis von 5,- Euro/Tag und bei 4 Tagen und länger 2,50 Euro/Tag.

Anmeldeformular Kursanmeldung Ski Club Wiesloch e.V.

Hiermit melde ich mich (uns) für Kurs Nr.: _____

in: _____ an.



Name/Vorn.: _____ Geb.D.: _____

Ehefrau: _____ Geb.D.: _____

Kind: _____ Geb.D.: _____

Kind: _____ Geb.D.: _____

Kind: _____ Geb.D.: _____

Wohnort: _____ Str.: _____

Tel. _____ Skikennntnisse _____

O SCW-Mitglied O Nichtmitglied A,F,S,E,R,N-alpin/nordisch/snowboard

Email: _____

Datum _____ Unterschrift / Erzieh. Berechtigte _____

Diese Anmeldung wird erst dann gültig, wenn die Anzahlung bzw. der Kursbetrag als Verrechnungsscheck vorliegt.

Mit der Anmeldung werden die allg. Bedingungen für Kurse des Ski-Clubs Wiesloch e.V. anerkannt.

Der jeweilige Anmeldeschluss ist unbedingt einzuhalten!



Impressionen des FIS-Europacup